

# ИНСТРУКЦИЯ ПО ЭКСПЛУАТАЦИИ

## Термостатическая головка со встроенным термодатчиком (код 1824, 1827 )



Изготовитель FAR Rubinetterie S.p.A., Италия, Via Morena, 20-28024  
COZZANO (NO) -Tel. (0322) 94722-956450 Telefax (0322) 955332  
Изготовитель FAR Rubinetterie S.p.A. дает 3-х летнюю гарантию

### 1. Назначение



Код 1824

Термостатическая головка предназначена для управления терморегулирующим вентилем, изменяющим расход теплоносителя через нагревательный прибор. В качестве датчика температуры содержат жидкость с высоким коэффициентом теплового расширения.

Датчик установленный в головке или расположенный отдельно регистрирует комнатную температуру и активирует, благодаря изменению внутреннего давления наполняющей его жидкости, открытие или закрытие вентиля, для того чтобы достичь требуемой комнатной температуры, установленной на термостатической головке.



код 1827

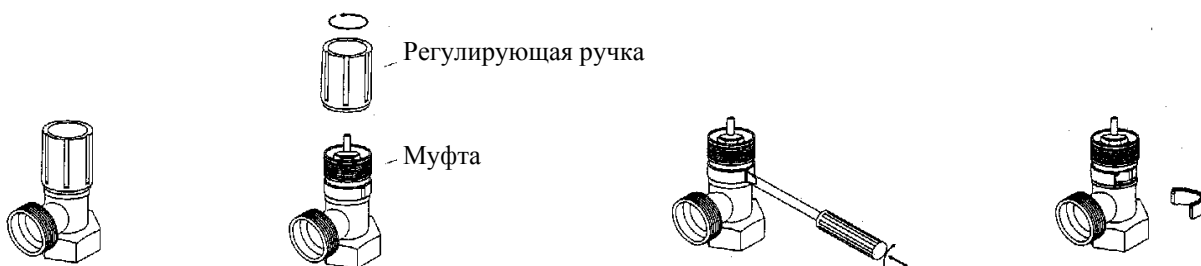
### 2. Установка термостатической головки

Для правильной регистрации температуры ось головки надо располагать горизонтально. Если нагреватель установлен в нише стены или закрыт мебелью или расположен за толстыми занавесками, то лучше отделить датчик от головки и поместить его на стену.

Установка термостатической головки может быть произведена только после снятия регулирующей ручки и фиксирующей муфты с корпуса вентиля.

Два возможных способа установки термоголовки со встроенным датчиком:

#### 1-ый способ:



1) Терморегулирующий вентиль

2) Полностью отвинтите регулирующую ручку

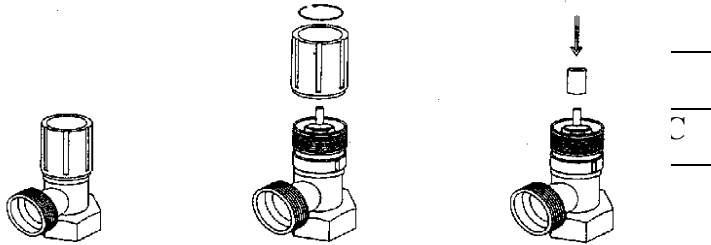
3) Вставьте отвертку в разрез на боковой трубе муфты

4) Взломайте удерживающий пластик



4) Удалите его

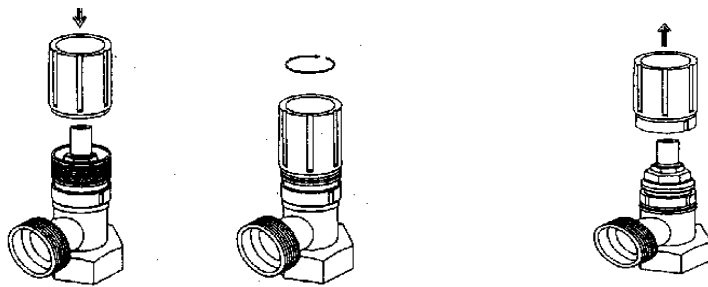
## 2-ой способ:



1) Терморегулирующий  
вентиль

2) Полностью отвинтите  
регулирующую ручку

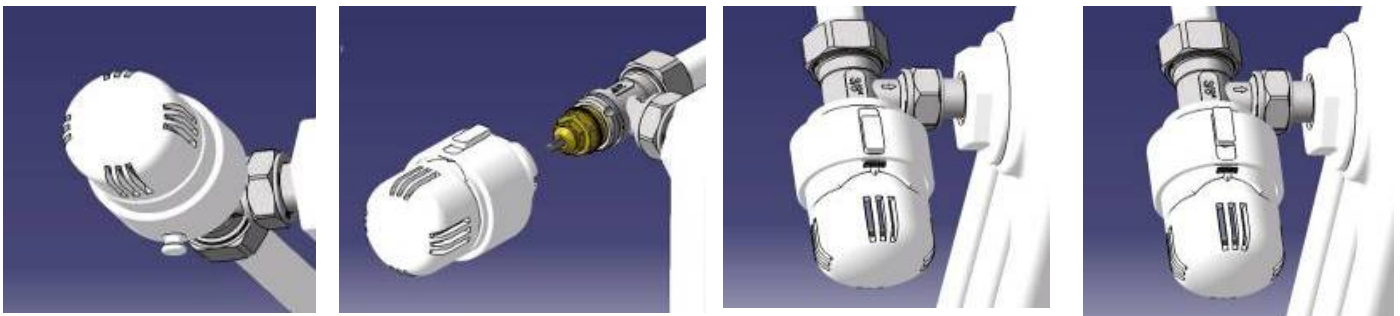
3) Наденьте собачку с внутренним диаметром  
более 4 мм и высотой 14 мм



4) Наденьте обратно ручку и затягивайте до момента снятия муфты с корпуса вентиля

Рис. 2

## Инструкция по установке.



5. Установить на головке позицию №5. Оттянуть фиксирующую боковую кнопку и сдвинуть кольцо вверх.

6. Надвинуть термоголовку на шток клапана до щелчка, соблюдая совпадение направляющих на штоке и на хвостовике термоголовки.

7. Сдвинуть кольцо вниз до появления надписи FAR и нажать на фиксирующую боковую кнопку.

8. Выбрать в соответствии со шкалой (см.упаковку) требуемое положение термоголовки и при необходимости зафиксировать ползунком. Фиксация происходит при расположении ползунка строго Установка требуемой комнатной температуры производится вращением термостатической головки, имеющей градуированную шкалу для облегчения установки.

Шкала установок температуру на термоголовке FAR

*	1	2	3	4	5
7°C	12°C	16°C	20°C	24°C	28°C



Для использования термоголовки в общественных местах можно установить антивандальное кольцо (код 1832). Кольцо одеть сверху в соответствии с отверстиями и затянуть гайку специальным ключом.



### 3. Технические характеристики

Максимальный перепад давления	1 бар
Справочная точка	3=20°C
Максимальная комнатная температура	50°C
Диапазон регулировки температуры	7 - 28°C
Антизаморозка	7 °C
Гистерезис	0,35 К
Временная постоянная со встроенным датчиком	23 мин

**4. Размерные характеристики:** высота 86мм, диаметр 48 мм.

### 5. Хранение и транспортировка.

Изделия должны храниться в сухом месте и транспортироваться в картонной упаковке.

Руководство по эксплуатации и гарантийный талон получил.

Подпись продавца