

# НАПОРОМЕРЫ НМПф d.63



ГОСТ 2405-88 ТУ 4212-114-64115539-2014



## ПРИМЕНЕНИЕ

Предназначены для измерения малых величин вакуумметрического и/или избыточного давления сухих, газообразных, некристаллизующихся сред, неагрессивных к медным сплавам.

## ПРЕДЕЛЫ ИЗМЕРЯЕМОГО ДАВЛЕНИЯ

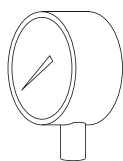
Базовое исполнение - в системных единицах (кПа)  
(по заказу изготавливаются в любых единицах измерения)

НМПф IP54 (тягонапормер)	-1,5...2,5 / -2...2; 4 / -2,5...1,5 / -3...3 / -4...2; 6 / -5...5 -6...4; 10 / -8...8 / -10...6; 15 / -12,5...12,5 / -15...10 / -4...2 / -20...20 кПа
НМПф IP54 (напормер)	0 - 4; 6; 10; 16; 25; 40 кПа

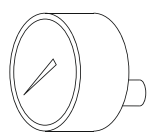
## ТЕХНИЧЕСКИЕ ХАРАКТЕРИСТИКИ

Номинальный диаметр корпуса	63 мм
Класс точности	2,5
Степень пылевлагозащиты	IP40
Резьба присоединительного штуцера	M12*1,5 (другие резьбы по заказу)
Размер квадрата под ключ, мм	14 мм
Расположение штуцера	радиальное центрально-осевое
Устойчивость к климатическим воздействиям	исполнение У2 по ГОСТ 15150-69
Диапазон температур измеряемой среды, °С	от -50 до +150 оС
Диапазон температуры окружающей среды, °С	от -60 до +60 оС
Виброзащищенность	группа Л3 по ГОСТ Р 52931-2008
Средний срок службы	10 лет
Масса, не более	0,25 кг
Материал корпуса	сталь, окрашенная в черный цвет
Обечайка	нет
Стекло	органическое, крепление к корпусу по резьбе
Трубчатая пружина, штуцер, трибно-секторный механизм	медный сплав
Циферблат	алюминиевый сплав, окрашенный в белый цвет

## ФЛАНЕЦ И РАСПОЛОЖЕНИЕ ШТУЦЕРА



«РШ»  
(по умолчанию)  
Радиальный  
штуцер



«ОШ»  
Осевой штуцер  
без фланца

## ГАРАНТИИ ИЗГОТОВИТЕЛЯ

Гарантийный срок эксплуатации – 24 месяца со дня ввода прибора в эксплуатацию при соблюдении потребителем правил эксплуатации, транспортирования, хранения и монтажа согласно руководству по эксплуатации, а также требованиям ГОСТ 2405-88.

Гарантийный срок хранения прибора – 12 месяцев с момента изготовления.

**Межповерочный интервал 2 года.**

## ПРИМЕР ЗАКАЗА

НМПф модель	0-4 кПа давление	кт.2,5 класс точности	IP40 степень пылевлагозащиты	M12x1,5 резьба присоединительного штуцера	РШ Расположение штуцера
----------------	---------------------	--------------------------	---------------------------------	--	----------------------------

Актуальная информация на сайте. Изготовитель вправе изменить параметры приборов без уведомления.