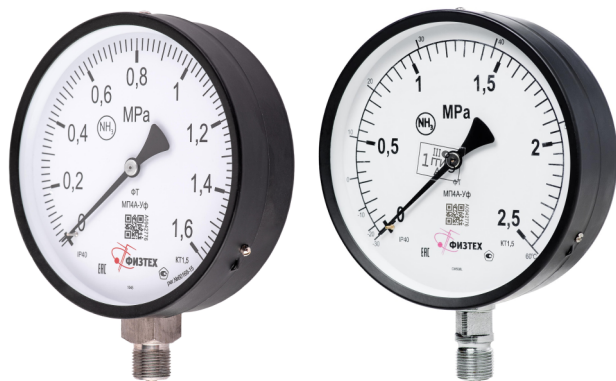


# МАНОМЕТРЫ АММИАЧНЫЕ

## МП4А-Уф d.160



ГОСТ 2405-88 ТУ 4212-114-64115539-2014



### ПРИМЕНЕНИЕ

Предназначены для измерения избыточного и/или вакуумметрического давления аммиакосодержащих сред (жидких и газообразных) с температурой до +150°C. По заказу потребителя приборы могут изготавливаться с дополнительной температурной шкалой.

### ПРЕДЕЛЫ ИЗМЕРЯЕМОГО ДАВЛЕНИЯ

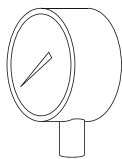
Базовое исполнение - в системных единицах (кПа, МПа) (по заказу изготавливаются в любых единицах измерения)

ВП4А-Уф (вакуумметр)	-100 - 0 кПа
МВП4А-Уф (мановакуумметр)	-100 - 60; 150; 300; 500 кПа; -0,1 - 0,9; 1,5; 2,4 МПа
МП4А-Уф (манометр)	0 - 100; 160; 250; 400; 600 кПа; 0 - 1; 1,6; 2,5; 4; 6; 10; 16; 25; 40; 60 МПа

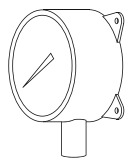
### ТЕХНИЧЕСКИЕ ХАРАКТЕРИСТИКИ

Номинальный диаметр корпуса	160 мм
Класс точности	1,5 (базовый) 1,0 (по заказу)
Степень пылевлагозащиты	IP40
Резьба присоединительного штуцера	M20*1,5 (другие резьбы по заказу)
Размер квадрата под ключ, мм	17 мм
Расположение штуцера	радиальное
Устойчивость к климатическим воздействиям	исполнение У2 по ГОСТ 15150-69
Диапазон температур измеряемой среды, °С	от -50 до +150 оС
Диапазон температуры окружающей среды, °С	от -60 до +60 оС
Виброзащищенность	группа L3 по ГОСТ Р 52931-2008
Средний срок службы	10 лет
Масса, не более	0,9 кг
Материал корпуса	до 10 МПа: сталь, окрашенная в черный цвет, от 16 до 60 МПа: пластик, окрашенный в черный цвет
Обечайка	сталь, окрашенная в черный цвет, крепление винтами
Стекло	техническое
Трубчатая пружина	до 10 МПа: нержавеющая сталь от 16 до 60 МПа: сталь 38ХМ
Штуцер, трибко-секторный механизм	конструкционная сталь - Ст.45
Циферблат	алюминиевый сплав, окрашенный в белый цвет

### ФЛАНЕЦ И РАСПОЛОЖЕНИЕ ШТУЦЕРА



«РШ»  
(по умолчанию)  
Радиальный  
штуцер



«РШ ФЛ»  
Радиальный  
штуцер  
с задним  
фланцем

### ГАРАНТИИ ИЗГОТОВИТЕЛЯ

Гарантийный срок эксплуатации - 24 месяца со дня ввода прибора в эксплуатацию при соблюдении потребителем правил эксплуатации, транспортирования, хранения и монтажа согласно руководству по эксплуатации, а также требованиям ГОСТ 2405-88.

Гарантийный срок хранения прибора - 12 месяцев с момента изготовления.

**Межповерочный интервал 2 года.**

### ПРИМЕР ЗАКАЗА

МП4А-Уф модель	0-4 МПа давление	кт.1,5 класс точности	IP40 степень пылевлагозащиты	M20x1,5 резьба присоединительного штуцера	РШ Расположение штуцера
-------------------	---------------------	--------------------------	---------------------------------	--	----------------------------

Актуальная информация на сайте. Изготовитель вправе изменить параметры приборов без уведомления.