

Технические характеристики котлов Navien ATMO

Технические параметры		Navien ATMO 13AN	Navien ATMO 16AN	Navien ATMO 20AN	Navien ATMO 24AN
Категория		ПЗНЗР			
Исполнение		В11Б5			
Назначение		Отопление (ОВ) и нагрев воды для хозяйственных нужд (ГВС)			
Топливо		Природный газ / Сжиженный газ			
КПД		86			
Тепловая мощность	Нагрев ОВ	9-13	9-16	9-20	9-24
	ГВС	16		20	24
Отапливаемая площадь		до 130	до 160	до 200	до 240
Температура нагрева ОВ		40-80			
Рабочее давление ОВ	Мин.	0,6			
	Макс.	3,0			
Температура нагрева воды в системе ГВС		30-60			
Рабочее давление воды в системе ГВС	Мин.	0,6			
	Макс.	8,0			
Производительность ГВС	ΔТ 25°C	9,2		11,5	13,7
	ΔТ 40°C	5,7		7,2	8,6
Расход газа (Мин./Макс.)	Природный газ	0,98/1,33	0,98/1,65	0,98/2,06	0,98/2,47
	Сжиженный газ	0,85/1,16	0,85/1,43	0,85/1,79	0,85/2,15
Давление газа на входе	Природный газ	8 - 18			
	Сжиженный газ	23 - 33			
Электрические параметры	Напряжение и частота	В/Гц			
	Потребляемая мощность	Вт			
Диаметр дымохода		мм			
Присоединительные размеры	ОВ	G 3/4"			
	ГВС	G 1/2"			
	Газ	G 1/2"			
Габаритные размеры (Высота/Ширина/Глубина)		мм			
Вес (без воды)		кг		26	
				27	

NAVIEŃ

Компания "KD Navien" имеет следующие сертификаты:

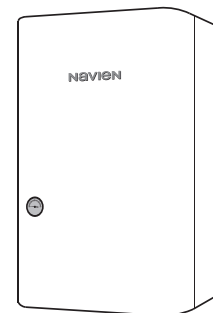


NAVIEŃ RUS LLC

117997 г. Москва, ул. Профсоюзная, д.65, корп.1, этаж 10
Тел. : 8 (495) 258 60 55 / Факс : 8 (495) 280 01 99
Веб-сайт : www.navien.ru / e-mail : info@navien.ru

ЕДИНАЯ СПРАВОЧНАЯ СЛУЖБА
ЕДИНИЧЕСКОЙ ПОДДЕРЖКИ
ТЕЛ. : 8 (800) 505 10 05
(звонок по России бесплатный)

Технический паспорт настенного газового атмосферного котла Navien ATMO 13AN/16AN/20AN/24AN



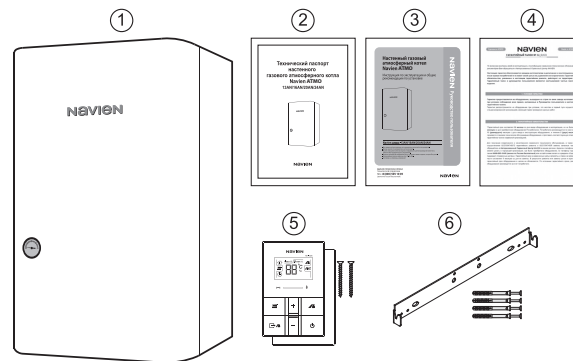
NAVIEŃ

Комплект поставки

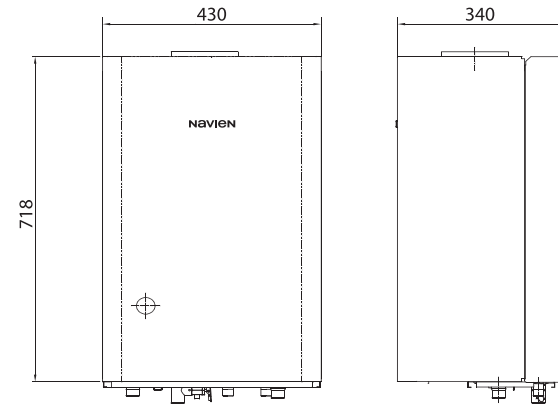
Котлы Navien ATMO -13AN/16AN/20AN/24AN поставляются в собранном виде после функциональных испытаний.

В комплект поставки входят:

1. Котел - 1 шт.
2. Паспорт - 1 шт.
3. Руководство пользователя - 1 шт.
4. Гарантийный талон - 1 шт.
5. Пульт управления - 1 шт.
в комплекте с пультом управления поставляются:
 - кронштейн крепления к стене - 1 шт.
 - шуруп 3 x 45 - 2 шт.
6. Монтажная планка крепления котла - 1 шт.
в комплекте с монтажной планкой крепления котла поставляются:
 - дюбель-гвоздь 6 x 55 - 4 шт.



Габаритные размеры котлов Navien ATMO



Условия транспортировки и хранения

Транспортирование котлов может осуществляться всеми видами транспорта, в соответствии с правилами, действующими для данного вида транспорта. При транспортировании должна быть исключена возможность перемещения котлов внутри транспортного средства. Котлы должны храниться в закрытом помещении, в упаковке предприятия-изготовителя, в условиях, исключающих возможность воздействия прямых солнечных лучей, влаги и резких колебаний температуры. Котёл должен храниться при температуре окружающего воздуха в пределах от +1°C до +40°C и относительной влажности воздуха не более 80%.