

# MeerPlast

## Фильтр с полипропиленовым корпусом



ПАСПОРТ

РУКОВОДСТВО ПО ЭКСПЛУАТАЦИИ

### 1. Назначение.

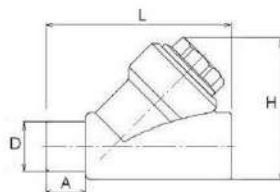
Фильтры с полипропиленовым корпусом применяются для очистки потока рабочей среды от механических примесей в системах трубопроводов горячей и холодной воды, сжатого воздуха, а также на технологических трубопроводах транспортирующих среды, инертные к материалам фильтра.

Соединение фильтров с трубопроводами осуществляется методом термической муфтовой сварки, при помощи специального сварочного оборудования.

### 2. Основные технические данные.

№п/п	Параметры	Показатели
1	Номинальное давление, МПа	2,5
2	Максимальная температура рабочей среды, °С	90
3	Размер ячеек сетки, мм	470

### 3. Габаритные размеры



DN	A, мм	H, мм	D, мм	L, мм
20	16	58	20	77
25	18	69	25	87
32	20	86	32	103

### 4. Указание по монтажу и эксплуатации.

Монтаж фильтра, следует проводить в соответствии с СП – 40 – 101 – 96, при температуре окружающей среды не ниже +5 °С.

Соединение фильтра с трубопроводом производится методом термической муфтовой сварки, при помощи специального сварочного оборудования. Температура сварки устанавливается на сварочном оборудовании и должна соответствовать 260 °С.

Фильтры, доставленные на объект в зимнее время, перед их применением в зданиях должны быть предварительно выдержаны при положительной температуре не менее 2 ч.

Фильтр монтируется пробкой вниз. Направление движения среды указано на корпусе стрелкой.

Эксплуатировать фильтр можно только при параметрах указанных в таблице основных технических характеристик.

При засорении фильтра необходимо перекрыть участок трубопровода, слить с него воду, открутить пробку, извлечь и прочистить фильтрующий элемент. При обратной сборке затяжку пробки производить с усилием не более 5 Нм.

**ВНИМАНИЕ! Для обеспечения соединения высокого качества, необходимо неукоснительно соблюдать режимы сварки:**

- **температуру сварки;**
- **время нагревания;**
- **время остывания.**

#### **4. Транспортирование и хранение**

Фильтры с полипропиленовым корпусом не относятся к категории опасных грузов (ГОСТ 19433), что допускает их перевозку любым видом транспорта, в соответствии с действующими правилами данного вида транспорта. При железнодорожных и автомобильных перевозках допускаются к транспортировке только в крытом подвижном составе.

Транспортировка должна осуществляться в соответствии с условиями 5 по ГОСТ15150.

Фильтры необходимо оберегать от ударов и механических нагрузок, а их поверхности - от нанесения царапин.

Фильтры должны храниться на стеллажах в закрытых помещениях или под навесом. Высота штабеля не должна превышать 2 м. Склаживать фильтры следует не ближе 1 м от нагревательных приборов.

Хранение осуществлять в соответствии с условиями 3 по ГОСТ 15150.

#### **5. Утилизация**

Утилизация фильтров (переплавка, перепродажа, захоронение), производится в порядке, установленном Законами РФ от 22 августа 2004 г. №122-ФЗ «Об отходах производства и потребления», а также другими российскими и региональными нормами, актами, правилами, и пр. принятыми для использования указанных законов

#### **6. Гарантийные обязательства.**

Изготовитель гарантирует соответствие фильтров с полипропиленовым корпусом торговой марки **Meer Plast** требованиям безопасности, при условии соблюдения потребителем правил использования, хранения, монтажа и эксплуатации.

Гарантия распространяется на все дефекты, возникшие, по вине завода изготовителя и не распространяется на дефекты, возникшие в результате нарушения правил использования, хранения, монтажа, эксплуатации и транспортирования.

Гарантия не распространяется на дефекты, возникшие в случаях нарушения правил транспортирования, погрузо-разгрузочных работ, хранения, монтажа, испытания, обслуживания и эксплуатации, воздействия веществ агрессивных к материалу фильтра и форс-мажорными обстоятельствами.

В течение гарантийного срока неисправные изделия обмениваются или ремонтируются.

Затраты связанные с монтажом/демонтажем, а также транспортировкой неисправного изделия в период гарантийного срока Покупателю не возмещаются.

Гарантийный срок 7 лет.

#### **ПОСТАВЩИК:**

**300026, г.Тула, пос. Менделеевский, ул.Киреевская,39.**

**ООО «Группа Компаний Эльф», тел./факс: (4872) 314-314,317-272**

Дата продажи	Тип и размер	Количество	Организация продавец