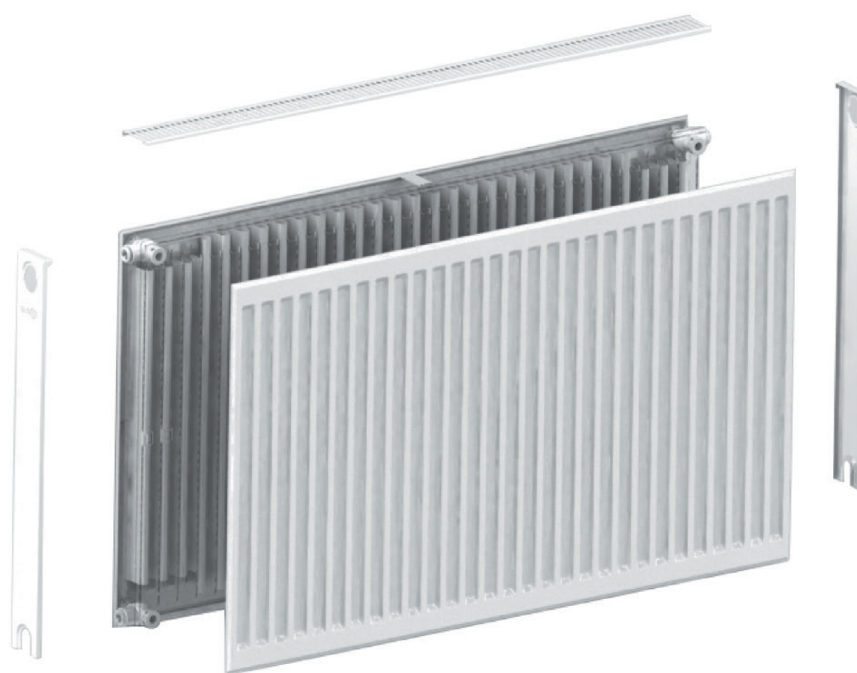




# ПАСПОРТ

Радиаторы стальные панельные  
модель: Heaton plus\*

000 «Сантехкомплект» 142701, г. Видное, Белокаменное ш., д.1



\* Во избежание недоразумений убедительно просим Вас внимательно изучить Паспорт, условия гарантийных обязательств, проверить правильность заполнения гарантийного талона и комплект поставки.

**Паспорт действителен только при наличии правильно указанных:**

- модели
- даты продажи
- печати фирмы-продавца
- подписи покупателя

# 1. НАЗНАЧЕНИЕ И ОПИСАНИЕ

Стальные панельные радиаторы Heaton предназначены для применения в системах водяного отопления жилых, административных, промышленных, общественных зданий, медицинских учреждений, а также индивидуальных домов и коттеджей. Радиаторы Heaton имеют низкую тепловую инерцию, что делает возможным как ручную, так и автоматическую регулировку теплоотдачи радиаторов с помощью клапанов.

# 2. ИСПОЛНЕНИЕ И ТИПЫ

**Compact (C)** — панельные радиаторы с боковым подключением широкого применения с конвекционными пластинами, боковыми защитными панелями и защитной решеткой сверху. Имеют четыре боковых присоединительных отверстия в каждом углу радиатора с внутренней резьбой G1/2. Типы 11, 21, 22, 33

**Ventil Compact (VC)** — панельные радиаторы с нижним подключением широкого применения с конвекционными пластинами, боковыми защитными панелями и защитной решеткой сверху. Имеют четыре боковых присоединительных отверстия в каждом углу радиатора с внутренней резьбой G1/2 и 2 отверстия снизу G1/2 с внутренней резьбой. Типы 21, 22, 33 -подключение универсальное (тип 11 в стандартном исполнении - нижнее правостороннее подключение)

**Hygiene Compact (HC)** — панельные радиаторы с боковым подключением без конвекционных пластин и защитных элементов. Предназначены для использования в объектах службы здравоохранения, пищевой промышленности, а также в других объектах с повышенными гигиеническими требованиями. Имеют четыре боковых присоединительных отверстия в каждом углу радиатора с внутренней резьбой G1/2. Типы 10, 20, 30

**Hygiene Ventil Compact (HVC)** — панельные радиаторы с нижним подключением без конвекционных пластин и защитных элементов. Предназначены для использования в объектах службы здравоохранения, пищевой промышленности, а также в других объектах с повышенными гигиеническими требованиями. Имеют четыре боковых присоединительных отверстия в каждом углу радиатора с внутренней резьбой G1/2 и 2 отверстия снизу G1/2 с внутренней резьбой. Типы 10, 20, 30 (в стандартном исполнении - нижнее правостороннее подключение)

**Пример обозначения:**

Исполнение	Высота	Длина
<b>C 22</b>	<b>- 500</b>	<b>- 1000</b>
Тип		

# 3. ТЕХНИЧЕСКИЕ ДАННЫЕ

- 3.1. Радиатор Heaton представляет собой стальной панельный радиатор, состоящий из стальных нагревательных панелей с горизонтальными и вертикальными коллекторами, произведенный в соответствии с ГОСТ 31311
- 3.2. Материал изготовления высококачественная низкоуглеродистая холоднокатаная сталь:
  - стальной панели 1,3±0,1 мм
  - конвекционной пластины 0,33±0,07 мм
  - боковых панелей и верхней решетки 0,7±0,07 мм
  - Максимальное рабочее давление (максимальное избыточное рабочее давление) по ГОСТ 31311 - 10 Бар;
  - Испытательное давление по ГОСТ 31311 - 15 Бар;
  - Максимальная температура воды (максимальная рабочая температура воды) - 110°C;
  - Допустимое значение pH теплоносителя – 8,3-9,5;
  - Допустимое значение растворенного кислорода – не более 20 мкг/дм<sup>3</sup>

Теплоотдача радиаторов при температурном режиме 105/75/20 °C (\*Вт при ΔT=70 °C).

## Модель: Heaton Plus Compact

										Тип	Межосевое расстояние, см	Линейные размеры	Линейные размеры	Линейные размеры	Qну, кВт	Масса НЕТТО, кг	Объем воды, л										
Тип	Межосевое расстояние, см	Линейные размеры	Линейные размеры	Линейные размеры	Qну, кВт	Масса НЕТТО, кг	Объем воды, л											Тип	Межосевое расстояние, см	Линейные размеры	Линейные размеры	Линейные размеры	Qну, кВт	Масса НЕТТО, кг	Объем воды, л		
		Высота, см	Длина, см	Глубина, см																Высота, см	Длина, см	Глубина, см					
C 11 300X400	11	24,9	30	40	5,3	0,295	3,64	0,70											C 11 500X2100	11	44,9	50	210	5,3	2,503	28,51	5,57
C 11 300X500	11	24,9	30	50	5,3	0,369	4,42	0,88											C 11 500X2200	11	44,9	50	220	5,3	2,622	29,84	5,83
C 11 300X600	11	24,9	30	60	5,3	0,443	5,20	1,06											C 11 500X2300	11	44,9	50	230	5,3	2,742	31,17	6,10
C 11 300X700	11	24,9	30	70	5,3	0,517	5,98	1,23											C 11 500X2400	11	44,9	50	240	5,3	2,861	32,51	6,36
C 11 300X800	11	24,9	30	80	5,3	0,590	6,76	1,41											C 11 500X2500	11	44,9	50	250	5,3	2,980	33,84	6,63
C 11 300X900	11	24,9	30	90	5,3	0,664	7,54	1,58											C 11 500X2600	11	44,9	50	260	5,3	3,099	35,17	6,89
C 11 300X1000	11	24,9	30	100	5,3	0,738	8,32	1,76											C 11 500X2700	11	44,9	50	270	5,3	3,218	36,50	7,16
C 11 300X1100	11	24,9	30	110	5,3	0,812	9,10	1,94											C 11 500X2800	11	44,9	50	280	5,3	3,337	37,84	7,42
C 11 300X1200	11	24,9	30	120	5,3	0,886	9,88	2,11											C 11 500X2900	11	44,9	50	290	5,3	3,457	39,17	7,69
C 11 300X1300	11	24,9	30	130	5,3	0,959	10,66	2,29											C 11 500X3000	11	44,9	50	300	5,3	3,576	40,50	7,95
C 11 300X1400	11	24,9	30	140	5,3	1,033	11,43	2,46											C 11 600X400	11	54,9	60	40	5,3	0,565	6,89	1,22
C 11 300X1500	11	24,9	30	150	5,3	1,107	12,21	2,64											C 11 600X500	11	54,9	60	50	5,3	0,706	8,50	1,53
C 11 300X1600	11	24,9	30	160	5,3	1,181	12,99	2,82											C 11 600X600	11	54,9	60	60	5,3	0,848	10,11	1,83
C 11 300X1700	11	24,9	30	170	5,3	1,255	13,82	2,99											C 11 600X700	11	54,9	60	70	5,3	0,989	11,72	2,14
C 11 300X1800	11	24,9	30	180	5,3	1,328	14,60	3,17											C 11 600X800	11	54,9	60	80	5,3	1,130	13,33	2,44
C 11 300X1900	11	24,9	30	190	5,3	1,402	15,38	3,34											C 11 600X900	11	54,9	60	90	5,3	1,271	14,94	2,75
C 11 300X2000	11	24,9	30	200	5,3	1,476	16,16	3,52											C 11 600X1000	11	54,9	60	100	5,3	1,413	16,55	3,05
C 11 300X2100	11	24,9	30	210	5,3	1,550	16,94	3,70											C 11 600X1100	11	54,9	60	110	5,3	1,554	18,15	3,36
C 11 300X2200	11	24,9	30	220	5,3	1,624	17,72	3,87											C 11 600X1200	11	54,9	60	120	5,3	1,695	19,76	3,66
C 11 300X2300	11	24,9	30	230	5,3	1,697	18,50	4,05											C 11 600X1300	11	54,9	60	130	5,3	1,836	21,37	3,97
C 11 300X2400	11	24,9	30	240	5,3	1,771	19,28	4,22											C 11 600X1400	11	54,9	60	140	5,3	1,978	22,98	4,27
C 11 300X2500	11	24,9	30	250	5,3	1,845	20,06	4,40											C 11 600X1500	11	54,9	60	150	5,3	2,119	24,59	4,58
C 11 300X2600	11	24,9	30	260	5,3	1,919	20,84	4,58											C 11 600X1600	11	54,9	60	160	5,3	2,260	26,20	4,88
C 11 300X2700	11	24,9	30	270	5,3	1,993	21,62	4,75											C 11 600X1700	11	54,9	60	170	5,3	2,402	27,86	5,19
C 11 300X2800	11	24,9	30	280	5,3	2,066	22,40	4,93											C 11 600X1800	11	54,9	60	180	5,3	2,543	29,47	5,49
C 11 300X2900	11	24,9	30	290	5,3	2,140	23,18	5,10											C 11 600X1900	11	54,9	60	190	5,3	2,684	31,07	5,80
C 11 300X3000	11	24,9	30	300	5,3	2,214	23,96	5,28											C 11 600X2000	11	54,9	60	200	5,3	2,825	32,68	6,10
C 11 400X400	11	34,9	40	40	5,3	0,388	4,72	0,87											C 11 600X2100	11	54,9	60	210	5,3	2,967	34,29	6,41
C 11 400X500	11	34,9	40	50	5,3	0,485	5,78	1,09											C 11 600X2200	11	54,9	60	220	5,3	3,108	35,90	6,71
C 11 400X600	11	34,9	40	60	5,3	0,582	6,84	1,30											C 11 600X2300	11	54,9	60	230	5,3	3,249	37,51	7,02
C 11 400X700	11	34,9	40	70	5,3	0,679	7,89	1,52											C 11 600X2400	11	54,9	60	240	5,3	3,390	39,12	7,32
C 11 400X800	11	34,9	40	80	5,3	0,776	8,95	1,74											C 11 600X2500	11	54,9	60	250	5,3	3,532	40,73	7,63
C 11 400X900	11	34,9	40	90	5,3	0,873	10,00	1,95											C 11 600X2600	11	54,9	60	260	5,3	3,673	42,33	7,93
C 11 400X1000	11	34,9	40	100	5,3	0,970	11,06	2,17											C 11 600X2700	11	54,9	60	270	5,3	3,814	43,94	8,24
C 11 400X1100	11	34,9	40	110	5,3	1,067	12,12	2,39											C 11 600X2800	11	54,9	60	280	5,3	3,956	45,55	8,54
C 11 400X1200	11	34,9	40	120	5,3	1,164	13,17	2,60											C 11 600X2900	11	54,9	60	290	5,3	4,097	47,16	8,85
C 11 400X1300	11	34,9	40	130	5,3	1,261	14,23	2,82											C 11 600X3000	11	54,9	60	300	5,3	4,238	48,77	9,15
C 11 400X1400	11	34,9	40	140	5,3	1,358	15,28	3,04											C 11 900X400	11	84,9	90	40	5,3	0,790	10,15	1,82
C 11 400X1500	11	34,9	40	150	5,3	1,455	16,34	3,26											C 11 900X500	11	84,9	90	50	5,3	0,987	12,59	2,28
C 11 400X1600	11	34,9	40	160	5,3	1,552	17,40	3,47											C 11 900X600	11	84,9	90	60	5,3	1,185	15,02	2,73
C 11 400X1700	11	34,9	40	170	5,3	1,649	18,50	3,69											C 11 900X700	11	84,9	90	70	5,3	1,382	17,46	3,19
C 11 400X1800	11	34,9	40	180	5,3	1,746	19,56	3,91											C 11 900X800	11	84,9	90	80	5,3	1,580	19,90	3,64
C 11 400X1900	11	34,9	40	190	5,3	1,843	20,61	4,12											C 11 900X900	11	84,9	90	90	5,3	1,777	22,34	4,10
C 11 400X2000	11	34,9	40	200	5,3	1,940	21,67	4,34											C 11 900X1000	11	84,9	90	100	5,3	1,975	24,78	4,55
C 11 400X2100	11	34,9	40	210	5,3	2,037	22,73	4,56											C 11 900X1100	11	84,9	90	110	5,3	2,172	27,21	5,01
C 11 400X2200	11	34,9	40	220	5,3	2,134	23,78	4,77											C 11 900X1200	11	84,9	90	120	5,3	2,370	29,65	5,46
C 11 400X2300	11	34,9	40	230	5,3	2,231	24,84	4,99											C 11 900X1300	11	84,9	90	130	5,3	2,567	32,09	5,92
C 11 400X2400	11	34,9	40	240	5,3	2,328	25,89	5,21											C 11 900X1400	11	84,9	90	140	5,3	2,764	34,53	6,37
C 11 400X2500	11	34,9	40	250	5,3	2,425	26,95	5,43											C 11 900X1500	11	84,9	90	150	5,3	2,962	36,96	6,83
C 11 400X2600	11	34,9	40	260	5,3	2,522	28,01	5,64											C 11 900X1600	11	84,9	90	160	5,3	3,159	39,40	7,28
C 11 400X2700	11	34,9	40	270	5,3	2,619	29,06	5,86											C 11 900X1700	11	84,9	90	170	5,3	3,357	41,89	7,74
C 11 400X2800	11	34,9	40	280	5,3	2,716	30,12	6,08											C 11 900X1800	11	84,9	90	180	5,3	3,554	44,33	8,19
C 11 400X2900	11	34,9	40	290	5,3	2,813	31,17	6,29											C 11 900X1900	11	84,9	90	190	5,3	3,752	46,76	8,65
C 11 400X3000	11	34,9	40	300	5,3	2,910	32,23	6,51											C 11 900X2000	11	84,9	90	200	5,3	3,949	49,20	9,10
C 11 500X400	11	44,9	50	40	5,3	0,477	5,81	1,06											C 11 900X2100	11	84,9	90	210	5,3	4,147	51,64	9,56
C 11 500X500	11	44,9	50	50	5,3	0,596	7,14	1,33											C 11 900X2200	11	84,9	90	220	5,3	4,344	54,08	10,01
C 11 500X600	11	44,9	50	60	5,3	0,715	8,47	1,59											C 11 900X2300	11	84,9	90	230	5,3	4,542	56,52	10,47
C 11 500X700	11	44,9	50	70	5,3	0,834	9,81	1,86											C 11 900X2400	11	84,9	90	240	5,3	4,739	58,95	10,92
C 11 500X800	11	44,9	50	80	5,3	0,954	11,14	2,12											C 11 900X2500	11	84,9	90	250	5,3	4,936	61,39	11,38
C 11 500X900	11	44,9	50	90	5,3	1,073	12,47	2,39											C 11 900X2600	11	84,9	90	260	5,3	5,134	63,83	11,83
C 11 500X1000	11	44,9	50	100	5,3	1,192	13,80	2,65											C 11 900X2700	11	84,9	90	270	5,3	5,331	66,27	12,29
C 11 500X1100	11	44,9	50	110	5,3	1,311	15,13	2,92											C 11 900X2800	11	84,9	90	280	5,3	5,529	68,70	12,74
C 11 500X1200	11	44,9	50	120	5,3	1,430	16,47	3,18											C 11 900X2900	11	84,9	90	290	5,3	5,726	71,14	13,20
C 11 500X1300	11	44,9	50	130	5,3	1,550	17,80	3,45											C 11 900X3000	11	84,9	90	300	5,3	5,924	73,58	13,65
C 11 500X1400	11	44,9	50	140	5,3	1,669	19,13	3,71											C 21 300X400	21	24,9	30	40	7			

	Тип	Межосевое расстояние, см	Линейные размеры Высота, см	Длина, см	Глубина, см	Ону, кВт	Масса НЕТТО, кг	Объем воды, л		Тип	Межосевое расстояние, см	Линейные размеры Высота, см	Длина, см	Глубина, см	Ону, кВт	Масса НЕТТО, кг	Объем воды, л		
C 21	300X1100	21	24,9	30	110	7	1,247	16,04	3,88	C 21	600X600	21	54,9	60	60	7	1,211	17,51	3,60
C 21	300X1200	21	24,9	30	120	7	1,361	17,43	4,24	C 21	600X700	21	54,9	60	70	7	1,413	20,34	4,20
C 21	300X1300	21	24,9	30	130	7	1,474	18,83	4,59	C 21	600X800	21	54,9	60	80	7	1,615	23,16	4,80
C 21	300X1400	21	24,9	30	140	7	1,587	20,27	4,94	C 21	600X900	21	54,9	60	90	7	1,816	26,03	5,40
C 21	300X1500	21	24,9	30	150	7	1,701	21,67	5,30	C 21	600X1000	21	54,9	60	100	7	2,018	28,85	6,00
C 21	300X1600	21	24,9	30	160	7	1,814	23,06	5,65	C 21	600X1100	21	54,9	60	110	7	2,220	31,67	6,60
C 21	300X1700	21	24,9	30	170	7	1,928	24,51	6,00	C 21	600X1200	21	54,9	60	120	7	2,422	34,49	7,20
C 21	300X1800	21	24,9	30	180	7	2,041	25,90	6,35	C 21	600X1300	21	54,9	60	130	7	2,624	37,31	7,80
C 21	300X1900	21	24,9	30	190	7	2,154	27,35	6,71	C 21	600X1400	21	54,9	60	140	7	2,826	40,19	8,40
C 21	300X2000	21	24,9	30	200	7	2,268	28,75	7,06	C 21	600X1500	21	54,9	60	150	7	3,027	43,01	9,00
C 21	300X2100	21	24,9	30	210	7	2,381	30,14	7,41	C 21	600X1600	21	54,9	60	160	7	3,229	45,83	9,60
C 21	300X2200	21	24,9	30	220	7	2,494	31,54	7,77	C 21	600X1700	21	54,9	60	170	7	3,431	48,70	10,20
C 21	300X2300	21	24,9	30	230	7	2,608	32,93	8,12	C 21	600X1800	21	54,9	60	180	7	3,633	51,52	10,80
C 21	300X2400	21	24,9	30	240	7	2,721	34,38	8,47	C 21	600X1900	21	54,9	60	190	7	3,835	54,39	11,40
C 21	300X2500	21	24,9	30	250	7	2,835	35,78	8,83	C 21	600X2000	21	54,9	60	200	7	4,036	57,22	12,00
C 21	300X2600	21	24,9	30	260	7	2,948	37,17	9,18	C 21	600X2100	21	54,9	60	210	7	4,238	60,04	12,60
C 21	300X2700	21	24,9	30	270	7	3,061	38,57	9,53	C 21	600X2200	21	54,9	60	220	7	4,440	62,86	13,20
C 21	300X2800	21	24,9	30	280	7	3,175	39,96	9,88	C 21	600X2300	21	54,9	60	230	7	4,642	65,68	13,80
C 21	300X2900	21	24,9	30	290	7	3,288	41,36	10,24	C 21	600X2400	21	54,9	60	240	7	4,844	68,55	14,40
C 21	300X3000	21	24,9	30	300	7	3,402	42,75	10,59	C 21	600X2500	21	54,9	60	250	7	5,046	71,37	15,00
C 21	400X400	21	34,9	40	40	7	0,577	8,10	1,69	C 21	600X2600	21	54,9	60	260	7	5,247	74,19	15,60
C 21	400X500	21	34,9	40	50	7	0,721	9,97	2,12	C 21	600X2700	21	54,9	60	270	7	5,449	77,01	16,20
C 21	400X600	21	34,9	40	60	7	0,865	11,84	2,54	C 21	600X2800	21	54,9	60	280	7	5,651	79,84	16,80
C 21	400X700	21	34,9	40	70	7	1,010	13,71	2,96	C 21	600X2900	21	54,9	60	290	7	5,853	82,66	17,40
C 21	400X800	21	34,9	40	80	7	1,154	15,58	3,38	C 21	600X3000	21	54,9	60	300	7	6,055	85,48	18,00
C 21	400X900	21	34,9	40	90	7	1,298	17,51	3,81	C 21	900X400	21	84,9	90	40	7	1,126	17,53	3,84
C 21	400X1000	21	34,9	40	100	7	1,442	19,38	4,23	C 21	900X500	21	84,9	90	50	7	1,408	21,78	4,80
C 21	400X1100	21	34,9	40	110	7	1,586	21,25	4,65	C 21	900X600	21	84,9	90	60	7	1,689	26,02	5,76
C 21	400X1200	21	34,9	40	120	7	1,731	23,12	5,08	C 21	900X700	21	84,9	90	70	7	1,971	30,27	6,72
C 21	400X1300	21	34,9	40	130	7	1,875	24,99	5,50	C 21	900X800	21	84,9	90	80	7	2,252	34,52	7,68
C 21	400X1400	21	34,9	40	140	7	2,019	26,91	5,92	C 21	900X900	21	84,9	90	90	7	2,534	38,81	8,64
C 21	400X1500	21	34,9	40	150	7	2,163	28,78	6,35	C 21	900X1000	21	84,9	90	100	7	2,815	43,06	9,60
C 21	400X1600	21	34,9	40	160	7	2,308	30,65	6,77	C 21	900X1100	21	84,9	90	110	7	3,097	47,31	10,56
C 21	400X1700	21	34,9	40	170	7	2,452	32,57	7,19	C 21	900X1200	21	84,9	90	120	7	3,379	51,55	11,52
C 21	400X1800	21	34,9	40	180	7	2,596	34,44	7,61	C 21	900X1300	21	84,9	90	130	7	3,660	55,80	12,48
C 21	400X1900	21	34,9	40	190	7	2,740	36,37	8,04	C 21	900X1400	21	84,9	90	140	7	3,942	60,10	13,44
C 21	400X2000	21	34,9	40	200	7	2,884	38,24	8,46	C 21	900X1500	21	84,9	90	150	7	4,223	64,35	14,40
C 21	400X2100	21	34,9	40	210	7	3,029	40,11	8,88	C 21	900X1600	21	84,9	90	160	7	4,505	68,59	15,36
C 21	400X2200	21	34,9	40	220	7	3,173	41,98	9,31	C 21	900X1700	21	84,9	90	170	7	4,786	72,89	16,32
C 21	400X2300	21	34,9	40	230	7	3,317	43,85	9,73	C 21	900X1800	21	84,9	90	180	7	5,068	77,14	17,28
C 21	400X2400	21	34,9	40	240	7	3,461	45,77	10,15	C 21	900X1900	21	84,9	90	190	7	5,349	81,44	18,24
C 21	400X2500	21	34,9	40	250	7	3,605	47,64	10,58	C 21	900X2000	21	84,9	90	200	7	5,631	85,68	19,20
C 21	400X2600	21	34,9	40	260	7	3,750	49,51	11,00	C 21	900X2100	21	84,9	90	210	7	5,912	89,93	20,16
C 21	400X2700	21	34,9	40	270	7	3,894	51,38	11,42	C 21	900X2200	21	84,9	90	220	7	6,194	94,18	21,12
C 21	400X2800	21	34,9	40	280	7	4,038	53,25	11,84	C 21	900X2300	21	84,9	90	230	7	6,476	98,42	22,08
C 21	400X2900	21	34,9	40	290	7	4,182	55,12	12,27	C 21	900X2400	21	84,9	90	240	7	6,757	102,72	23,04
C 21	400X3000	21	34,9	40	300	7	4,327	56,99	12,69	C 21	900X2500	21	84,9	90	250	7	7,039	106,97	24,00
C 21	500X400	21	44,9	50	40	7	0,694	9,99	2,12	C 21	900X2600	21	84,9	90	260	7	7,320	111,21	24,96
C 21	500X500	21	44,9	50	50	7	0,867	12,33	2,66	C 21	900X2700	21	84,9	90	270	7	7,602	115,46	25,92
C 21	500X600	21	44,9	50	60	7	1,041	14,68	3,19	C 21	900X2800	21	84,9	90	280	7	7,883	119,71	26,88
C 21	500X700	21	44,9	50	70	7	1,214	17,02	3,72	C 21	900X2900	21	84,9	90	290	7	8,165	123,95	27,84
C 21	500X800	21	44,9	50	80	7	1,388	19,37	4,25	C 21	900X3000	21	84,9	90	300	7	8,446	128,20	28,80
C 21	500X900	21	44,9	50	90	7	1,561	21,77	4,78	C 22	300X400	22	24,9	30	40	10,4	0,578	6,75	1,41
C 21	500X1000	21	44,9	50	100	7	1,735	24,11	5,31	C 22	300X500	22	24,9	30	50	10,4	0,722	8,24	1,77
C 21	500X1100	21	44,9	50	110	7	1,908	26,46	5,84	C 22	300X600	22	24,9	30	60	10,4	0,867	9,73	2,12
C 21	500X1200	21	44,9	50	120	7	2,082	28,81	6,37	C 22	300X700	22	24,9	30	70	10,4	1,011	11,22	2,47
C 21	500X1300	21	44,9	50	130	7	2,255	31,15	6,90	C 22	300X800	22	24,9	30	80	10,4	1,156	12,71	2,82
C 21	500X1400	21	44,9	50	140	7	2,429	33,55	7,43	C 22	300X900	22	24,9	30	90	10,4	1,300	14,28	3,18
C 21	500X1500	21	44,9	50	150	7	2,602	35,90	7,97	C 22	300X1000	22	24,9	30	100	10,4	1,444	15,77	3,53
C 21	500X1600	21	44,9	50	160	7	2,775	38,24	8,50	C 22	300X1100	22	24,9	30	110	10,4	1,589	17,26	3,88
C 21	500X1700	21	44,9	50	170	7	2,949	40,64	9,03	C 22	300X1200	22	24,9	30	120	10,4	1,733	18,75	4,24
C 21	500X1800	21	44,9	50	180	7	3,122	42,98	9,56	C 22	300X1300	22	24,9	30	130	10,4	1,878	20,25	4,59
C 21	500X1900	21	44,9	50	190	7	3,296	45,38	10,09	C 22	300X1400	22	24,9	30	140	10,4	2,022	21,82	4,94
C 21	500X2000	21	44,9	50	200	7	3,469	47,73	10,62	C 22	300X1500	22	24,9	30	150	10,4	2,167	23,31	5,30
C 21	500X2100	21	44,9	50	210	7	3,643	50,07	11,15	C 22	300X1600	22	24,9	30	160	10,4	2,311	24,80	5,65
C 21	500X2200	21	44,9	50	220	7	3,816	52,42	11,68	C 22	300X1700	22	24,9	30	170	10,4	2,456	26,34	6,00
C 21	500X2300	21	44,9	50	230	7	3,990	54,76	12,21	C 22	300X1800	22	24,9	30	180	10,4	2,600	27,83	6,35
C 21	500X2400	21	44,9	50	240	7	4,163	57,16	12,74	C 22	300X1900	22	24,9	30	190	10,4	2,744	29,41	6,71
C 21	500X2500	2																	

Тип	Межосевое расстояние, см	Линейные размеры			Qnu, кВт	Масса НЕТТО, кг	Объем воды, л	Тип	Межосевое расстояние, см	Линейные размеры			Qnu, кВт	Масса НЕТТО, кг	Объем воды, л		
		Высота, см	Длина, см	Глубина, см						Высота, см	Длина, см	Глубина, см					
C 22 300X2800	22	24,9	30	280	10,4	4,045	42,90	9,88	C 22 600X2300	22	54,9	60	230	10,4	5,907	71,35	13,80
C 22 300X2900	22	24,9	30	290	10,4	4,189	44,40	10,24	C 22 600X2400	22	54,9	60	240	10,4	6,164	74,49	14,40
C 22 300X3000	22	24,9	30	300	10,4	4,333	45,89	10,59	C 22 600X2500	22	54,9	60	250	10,4	6,421	77,55	15,00
C 22 400X400	22	34,9	40	40	10,4	0,736	8,81	1,69	C 22 600X2600	22	54,9	60	260	10,4	6,678	80,61	15,60
C 22 400X500	22	34,9	40	50	10,4	0,921	10,82	2,12	C 22 600X2700	22	54,9	60	270	10,4	6,934	83,67	16,20
C 22 400X600	22	34,9	40	60	10,4	1,105	12,83	2,54	C 22 600X2800	22	54,9	60	280	10,4	7,191	86,73	16,80
C 22 400X700	22	34,9	40	70	10,4	1,289	14,85	2,96	C 22 600X2900	22	54,9	60	290	10,4	7,448	89,79	17,40
C 22 400X800	22	34,9	40	80	10,4	1,473	16,86	3,38	C 22 600X3000	22	54,9	60	300	10,4	7,705	92,85	18,00
C 22 400X900	22	34,9	40	90	10,4	1,657	18,96	3,81	C 22 900X400	22	84,9	90	40	10,4	1,428	19,11	3,84
C 22 400X1000	22	34,9	40	100	10,4	1,841	20,97	4,23	C 22 900X500	22	84,9	90	50	10,4	1,785	23,74	4,80
C 22 400X1100	22	34,9	40	110	10,4	2,025	22,98	4,65	C 22 900X600	22	84,9	90	60	10,4	2,142	28,36	5,76
C 22 400X1200	22	34,9	40	120	10,4	2,209	25,00	5,08	C 22 900X700	22	84,9	90	70	10,4	2,500	32,99	6,72
C 22 400X1300	22	34,9	40	130	10,4	2,394	27,01	5,50	C 22 900X800	22	84,9	90	80	10,4	2,857	37,62	7,68
C 22 400X1400	22	34,9	40	140	10,4	2,578	29,11	5,92	C 22 900X900	22	84,9	90	90	10,4	3,214	42,33	8,64
C 22 400X1500	22	34,9	40	150	10,4	2,762	31,12	6,35	C 22 900X1000	22	84,9	90	100	10,4	3,571	46,96	9,60
C 22 400X1600	22	34,9	40	160	10,4	2,946	33,13	6,77	C 22 900X1100	22	84,9	90	110	10,4	3,928	51,58	10,56
C 22 400X1700	22	34,9	40	170	10,4	3,130	35,20	7,19	C 22 900X1200	22	84,9	90	120	10,4	4,285	56,21	11,52
C 22 400X1800	22	34,9	40	180	10,4	3,314	37,21	7,61	C 22 900X1300	22	84,9	90	130	10,4	4,642	60,84	12,48
C 22 400X1900	22	34,9	40	190	10,4	3,498	39,31	8,04	C 22 900X1400	22	84,9	90	140	10,4	4,999	65,55	13,44
C 22 400X2000	22	34,9	40	200	10,4	3,682	41,32	8,46	C 22 900X1500	22	84,9	90	150	10,4	5,356	70,18	14,40
C 22 400X2100	22	34,9	40	210	10,4	3,867	43,33	8,88	C 22 900X1600	22	84,9	90	160	10,4	5,713	74,80	15,36
C 22 400X2200	22	34,9	40	220	10,4	4,051	45,35	9,31	C 22 900X1700	22	84,9	90	170	10,4	6,070	79,48	16,32
C 22 400X2300	22	34,9	40	230	10,4	4,235	47,36	9,73	C 22 900X1800	22	84,9	90	180	10,4	6,427	84,11	17,28
C 22 400X2400	22	34,9	40	240	10,4	4,419	49,46	10,15	C 22 900X1900	22	84,9	90	190	10,4	6,784	88,82	18,24
C 22 400X2500	22	34,9	40	250	10,4	4,603	51,47	10,58	C 22 900X2000	22	84,9	90	200	10,4	7,142	93,45	19,20
C 22 400X2600	22	34,9	40	260	10,4	4,787	53,49	11,00	C 22 900X2100	22	84,9	90	210	10,4	7,499	98,08	20,16
C 22 400X2700	22	34,9	40	270	10,4	4,971	55,50	11,42	C 22 900X2200	22	84,9	90	220	10,4	7,856	102,70	21,12
C 22 400X2800	22	34,9	40	280	10,4	5,155	57,51	11,84	C 22 900X2300	22	84,9	90	230	10,4	8,213	107,33	22,08
C 22 400X2900	22	34,9	40	290	10,4	5,340	59,53	12,27	C 22 900X2400	22	84,9	90	240	10,4	8,570	112,04	23,04
C 22 400X3000	22	34,9	40	300	10,4	5,524	61,54	12,69	C 22 900X2500	22	84,9	90	250	10,4	8,927	116,67	24,00
C 22 500X400	22	44,9	50	40	10,4	0,886	10,87	2,12	C 22 900X2600	22	84,9	90	260	10,4	9,284	121,30	24,96
C 22 500X500	22	44,9	50	50	10,4	1,107	13,40	2,66	C 22 900X2700	22	84,9	90	270	10,4	9,641	125,92	25,92
C 22 500X600	22	44,9	50	60	10,4	1,329	15,94	3,19	C 22 900X2800	22	84,9	90	280	10,4	9,998	130,55	26,88
C 22 500X700	22	44,9	50	70	10,4	1,550	18,48	3,72	C 22 900X2900	22	84,9	90	290	10,4	10,355	135,18	27,84
C 22 500X800	22	44,9	50	80	10,4	1,772	21,01	4,25	C 22 900X3000	22	84,9	90	300	10,4	10,712	139,81	28,80
C 22 500X900	22	44,9	50	90	10,4	1,993	23,63	4,78	C 33 300X400	33	24,9	30	40	16	0,779	10,02	2,08
C 22 500X1000	22	44,9	50	100	10,4	2,215	26,17	5,31	C 33 300X500	33	24,9	30	50	16	0,974	12,25	2,60
C 22 500X1100	22	44,9	50	110	10,4	2,436	28,70	5,84	C 33 300X600	33	24,9	30	60	16	1,168	14,48	3,12
C 22 500X1200	22	44,9	50	120	10,4	2,658	31,24	6,37	C 33 300X700	33	24,9	30	70	16	1,363	16,71	3,64
C 22 500X1300	22	44,9	50	130	10,4	2,879	33,78	6,90	C 33 300X800	33	24,9	30	80	16	1,558	18,95	4,16
C 22 500X1400	22	44,9	50	140	10,4	3,101	36,40	7,43	C 33 300X900	33	24,9	30	90	16	1,753	21,31	4,68
C 22 500X1500	22	44,9	50	150	10,4	3,322	38,93	7,97	C 33 300X1000	33	24,9	30	100	16	1,947	23,55	5,20
C 22 500X1600	22	44,9	50	160	10,4	3,544	41,47	8,50	C 33 300X1100	33	24,9	30	110	16	2,142	25,78	5,72
C 22 500X1700	22	44,9	50	170	10,4	3,765	44,05	9,03	C 33 300X1200	33	24,9	30	120	16	2,337	28,01	6,24
C 22 500X1800	22	44,9	50	180	10,4	3,987	46,59	9,56	C 33 300X1300	33	24,9	30	130	16	2,532	30,24	6,76
C 22 500X1900	22	44,9	50	190	10,4	4,208	49,21	10,09	C 33 300X1400	33	24,9	30	140	16	2,726	32,61	7,28
C 22 500X2000	22	44,9	50	200	10,4	4,430	51,75	10,62	C 33 300X1500	33	24,9	30	150	16	2,921	34,84	7,80
C 22 500X2100	22	44,9	50	210	10,4	4,651	54,28	11,15	C 33 300X1600	33	24,9	30	160	16	3,116	37,07	8,32
C 22 500X2200	22	44,9	50	220	10,4	4,873	56,82	11,68	C 33 300X1700	33	24,9	30	170	16	3,311	39,35	8,84
C 22 500X2300	22	44,9	50	230	10,4	5,094	59,36	12,21	C 33 300X1800	33	24,9	30	180	16	3,505	41,58	9,36
C 22 500X2400	22	44,9	50	240	10,4	5,316	61,97	12,74	C 33 300X1900	33	24,9	30	190	16	3,700	43,95	9,88
C 22 500X2500	22	44,9	50	250	10,4	5,537	64,51	13,28	C 33 300X2000	33	24,9	30	200	16	3,895	46,18	10,40
C 22 500X2600	22	44,9	50	260	10,4	5,759	67,05	13,81	C 33 300X2100	33	24,9	30	210	16	4,090	48,42	10,92
C 22 500X2700	22	44,9	50	270	10,4	5,980	69,58	14,34	C 33 300X2200	33	24,9	30	220	16	4,284	50,65	11,44
C 22 500X2800	22	44,9	50	280	10,4	6,202	72,12	14,87	C 33 300X2300	33	24,9	30	230	16	4,479	52,88	11,96
C 22 500X2900	22	44,9	50	290	10,4	6,423	74,66	15,40	C 33 300X2400	33	24,9	30	240	16	4,674	55,25	12,48
C 22 500X3000	22	44,9	50	300	10,4	6,645	77,19	15,93	C 33 300X2500	33	24,9	30	250	16	4,869	57,48	13,00
C 22 600X400	22	54,9	60	40	10,4	1,027	12,93	2,40	C 33 300X2600	33	24,9	30	260	16	5,063	59,71	13,52
C 22 600X500	22	54,9	60	50	10,4	1,284	15,99	3,00	C 33 300X2700	33	24,9	30	270	16	5,258	61,94	14,04
C 22 600X600	22	54,9	60	60	10,4	1,541	19,05	3,60	C 33 300X2800	33	24,9	30	280	16	5,453	64,17	14,56
C 22 600X700	22	54,9	60	70	10,4	1,798	22,11	4,20	C 33 300X2900	33	24,9	30	290	16	5,648	66,41	15,08
C 22 600X800	22	54,9	60	80	10,4	2,055	25,16	4,80	C 33 300X3000	33	24,9	30	300	16	5,842	68,64	15,60
C 22 600X900	22	54,9	60	90	10,4	2,311	28,31	5,40	C 33 400X400	33	34,9	40	40	16	0,994	13,10	2,59
C 22 600X1000	22	54,9	60	100	10,4	2,568	31,37	6,00	C 33 400X500	33	34,9	40	50	16	1,243	16,12	3,24
C 22 600X1100	22	54,9	60	110	10,4	2,825	34,42	6,60	C 33 400X600	33	34,9	40	60	16	1,491	19,13	3,89
C 22 600X1200	22	54,9	60	120	10,4	3,082	37,48	7,20	C 33 400X700	33	34,9	40	70	16	1,740	22,15	4,54
C 22 600X1300	22	54,9	60	130	10,4	3,339	40,54	7,80	C 33 400X800	33	34,9	40	80	16	1,988	25,16	5,18
C 22 600X1400	22	54,9	60	140	10,4	3,596	43,68	8,40	C 33 400X900	33	34,9	40	90	16	2,237	28,31	5,83
C 22 600X1500	22	54,9	60	150	10,4	3,852	46,74	9,00	C 33 400X1000	33	34,9	40					

Тип	Межосевое расстояние, см	Линейные размеры Высота, см	Длина, см	Глубина, см	Ону, кВт	Масса НЕТТО, кг	Объем воды, л	Тип	Межосевое расстояние, см	Линейные размеры Высота, см	Длина, см	Глубина, см	Ону, кВт	Масса НЕТТО, кг	Объем воды, л		
C 33 400X1800	33	34,9	40	180	16	4,474	55,63	11,66	C 33 600X500	33	54,9	60	50	16	1,749	23,85	4,58
C 33 400X1900	33	34,9	40	190	16	4,723	58,78	12,31	C 33 600X600	33	54,9	60	60	16	2,099	28,43	5,49
C 33 400X2000	33	34,9	40	200	16	4,971	61,79	12,96	C 33 600X700	33	54,9	60	70	16	2,449	33,01	6,41
C 33 400X2100	33	34,9	40	210	16	5,220	64,81	13,61	C 33 600X800	33	54,9	60	80	16	2,799	37,59	7,32
C 33 400X2200	33	34,9	40	220	16	5,468	67,82	14,26	C 33 600X900	33	54,9	60	90	16	3,148	42,31	8,24
C 33 400X2300	33	34,9	40	230	16	5,717	70,84	14,90	C 33 600X1000	33	54,9	60	100	16	3,498	46,89	9,15
C 33 400X2400	33	34,9	40	240	16	5,965	73,99	15,55	C 33 600X1100	33	54,9	60	110	16	3,848	51,47	10,07
C 33 400X2500	33	34,9	40	250	16	6,214	77,00	16,20	C 33 600X1200	33	54,9	60	120	16	4,198	56,05	10,98
C 33 400X2600	33	34,9	40	260	16	6,462	80,02	16,85	C 33 600X1300	33	54,9	60	130	16	4,548	60,63	11,90
C 33 400X2700	33	34,9	40	270	16	6,711	83,03	17,50	C 33 600X1400	33	54,9	60	140	16	4,897	65,34	12,81
C 33 400X2800	33	34,9	40	280	16	6,960	86,05	18,14	C 33 600X1500	33	54,9	60	150	16	5,247	69,93	13,73
C 33 400X2900	33	34,9	40	290	16	7,208	89,06	18,79	C 33 600X1600	33	54,9	60	160	16	5,597	74,51	14,64
C 33 400X3000	33	34,9	40	300	16	7,457	92,08	19,44	C 33 600X1700	33	54,9	60	170	16	5,947	79,14	15,56
C 33 500X400	33	44,9	50	40	16	1,200	16,19	3,16	C 33 600X1800	33	54,9	60	180	16	6,297	83,72	16,47
C 33 500X500	33	44,9	50	50	16	1,500	19,99	3,95	C 33 600X1900	33	54,9	60	190	16	6,647	88,43	17,39
C 33 500X600	33	44,9	50	60	16	1,801	23,78	4,74	C 33 600X2000	33	54,9	60	200	16	6,996	93,01	18,30
C 33 500X700	33	44,9	50	70	16	2,101	27,58	5,53	C 33 600X2100	33	54,9	60	210	16	7,346	97,59	19,22
C 33 500X800	33	44,9	50	80	16	2,401	31,38	6,32	C 33 600X2200	33	54,9	60	220	16	7,696	102,17	20,13
C 33 500X900	33	44,9	50	90	16	2,701	35,31	7,11	C 33 600X2300	33	54,9	60	230	16	8,046	106,75	21,05
C 33 500X1000	33	44,9	50	100	16	3,001	39,11	7,90	C 33 600X2400	33	54,9	60	240	16	8,396	111,47	21,96
C 33 500X1100	33	44,9	50	110	16	3,301	42,91	8,69	C 33 600X2500	33	54,9	60	250	16	8,745	116,05	22,88
C 33 500X1200	33	44,9	50	120	16	3,601	46,70	9,48	C 33 600X2600	33	54,9	60	260	16	9,095	120,63	23,79
C 33 500X1300	33	44,9	50	130	16	3,901	50,50	10,27	C 33 600X2700	33	54,9	60	270	16	9,445	125,21	24,71
C 33 500X1400	33	44,9	50	140	16	4,201	54,43	11,06	C 33 600X2800	33	54,9	60	280	16	9,795	129,79	25,62
C 33 500X1500	33	44,9	50	150	16	4,501	58,23	11,85	C 33 600X2900	33	54,9	60	290	16	10,145	134,37	26,54
C 33 500X1600	33	44,9	50	160	16	4,802	62,03	12,64	C 33 600X3000	33	54,9	60	300	16	10,495	138,95	27,45
C 33 500X1700	33	44,9	50	170	16	5,102	65,87	13,43	C 33 900X400	33	84,9	90	40	16	1,952	28,53	5,54
C 33 500X1800	33	44,9	50	180	16	5,402	69,67	14,22	C 33 900X500	33	84,9	90	50	16	2,440	35,46	6,93
C 33 500X1900	33	44,9	50	190	16	5,702	73,60	15,01	C 33 900X600	33	84,9	90	60	16	2,928	42,38	8,31
C 33 500X2000	33	44,9	50	200	16	6,002	77,40	15,80	C 33 900X700	33	84,9	90	70	16	3,416	49,31	9,70
C 33 500X2100	33	44,9	50	210	16	6,302	81,20	16,59	C 33 900X800	33	84,9	90	80	16	3,904	56,24	11,08
C 33 500X2200	33	44,9	50	220	16	6,602	85,00	17,38	C 33 900X900	33	84,9	90	90	16	4,392	63,30	12,47
C 33 500X2300	33	44,9	50	230	16	6,902	88,79	18,17	C 33 900X1000	33	84,9	90	100	16	4,880	70,23	13,85
C 33 500X2400	33	44,9	50	240	16	7,202	92,73	18,96	C 33 900X1100	33	84,9	90	110	16	5,368	77,16	15,24
C 33 500X2500	33	44,9	50	250	16	7,502	96,52	19,75	C 33 900X1200	33	84,9	90	120	16	5,856	84,09	16,62
C 33 500X2600	33	44,9	50	260	16	7,802	100,32	20,54	C 33 900X1300	33	84,9	90	130	16	6,344	91,02	18,01
C 33 500X2700	33	44,9	50	270	16	8,103	104,12	21,33	C 33 900X1400	33	84,9	90	140	16	6,832	98,08	19,39
C 33 500X2800	33	44,9	50	280	16	8,403	107,92	22,12	C 33 900X1500	33	84,9	90	150	16	7,320	105,01	20,78
C 33 500X2900	33	44,9	50	290	16	8,703	111,71	22,91	C 33 900X1600	33	84,9	90	160	16	7,808	111,94	22,16
C 33 500X3000	33	44,9	50	300	16	9,003	115,51	23,70	C 33 900X1700	33	84,9	90	170	16	8,296	118,92	23,55
C 33 600X400	33	54,9	60	40	16	1,399	19,27	3,66	C 33 900X1800	33	84,9	90	180	16	8,784	125,85	24,93

Теплоотдача радиаторов при температурном режиме 105/75/20 °C (\*Вт при ΔТ=70 °C).

## Модель: Heaton Plus Ventil Compact

Тип	Межосевое расстояние, см	Линейные размеры Высота, см	Длина, см	Глубина, см	Ону, кВт	Масса НЕТТО, кг	Объем воды, л	Тип	Межосевое расстояние, см	Линейные размеры Высота, см	Длина, см	Глубина, см	Ону, кВт	Масса НЕТТО, кг	Объем воды, л		
VC11 300X400	11	5	30	40	5,3	0,295	3,95	0,70	VC11 400X400	11	5	40	40	5,3	0,388	5,05	0,87
VC11 300X500	11	5	30	50	5,3	0,369	4,73	0,88	VC11 400X500	11	5	40	50	5,3	0,485	6,11	1,09
VC11 300X600	11	5	30	60	5,3	0,443	5,51	1,06	VC11 400X600	11	5	40	60	5,3	0,582	7,16	1,30
VC11 300X700	11	5	30	70	5,3	0,517	6,29	1,23	VC11 400X700	11	5	40	70	5,3	0,679	8,22	1,52
VC11 300X800	11	5	30	80	5,3	0,590	7,07	1,41	VC11 400X800	11	5	40	80	5,3	0,776	9,28	1,74
VC11 300X900	11	5	30	90	5,3	0,664	7,85	1,58	VC11 400X900	11	5	40	90	5,3	0,873	10,33	1,95
VC11 300X1000	11	5	30	100	5,3	0,738	8,63	1,76	VC11 400X1000	11	5	40	100	5,3	0,970	11,39	2,17
VC11 300X1100	11	5	30	110	5,3	0,812	9,41	1,94	VC11 400X1100	11	5	40	110	5,3	1,067	12,44	2,39
VC11 300X1200	11	5	30	120	5,3	0,886	10,19	2,11	VC11 400X1200	11	5	40	120	5,3	1,164	13,50	2,60
VC11 300X1300	11	5	30	130	5,3	0,959	10,97	2,29	VC11 400X1300	11	5	40	130	5,3	1,261	14,56	2,82
VC11 300X1400	11	5	30	140	5,3	1,033	11,74	2,46	VC11 400X1400	11	5	40	140	5,3	1,358	15,61	3,04
VC11 300X1500	11	5	30	150	5,3	1,107	12,52	2,64	VC11 400X1500	11	5	40	150	5,3	1,455	16,67	3,26
VC11 300X1600	11	5	30	160	5,3	1,181	13,30	2,82	VC11 400X1600	11	5	40	160	5,3	1,552	17,72	3,47
VC11 300X1700	11	5	30	170	5,3	1,255	14,13	2,99	VC11 400X1700	11	5	40	170	5,3	1,649	18,83	3,69
VC11 300X1800	11	5	30	180	5,3	1,328	14,91	3,17	VC11 400X1800	11	5	40	180	5,3	1,746	19,89	3,91
VC11 300X1900	11	5	30	190	5,3	1,402	15,69	3,34	VC11 400X1900	11	5	40	190	5,3	1,843	20,94	4,12
VC11 300X2000	11	5	30	200	5,3	1,476	16,47	3,52	VC11 400X2000	11	5	40	200	5,3	1,940	22,00	4,34
VC11 300X2100	11	5	30	210	5,3	1,550	17,25	3,70	VC11 400X2100	11	5	40	210	5,3	2,037	23,05	4,56
VC11 300X2200	11	5	30	220	5,3	1,624	18,03	3,87	VC11 400X2200	11	5	40	220	5,3	2,134	24,11	4,77
VC11 300X2300	11	5	30	230	5,3	1,697	18,81	4,05	VC11 400X2300	11	5	40	230	5,3	2,231	25,17	4,99
VC11 300X2400	11	5	30	240	5,3	1,771	19,59	4,22	VC11 400X2400	11	5	40	240	5,3	2,328	26,22	5,21
VC11 300X2500	11	5	30	250	5,3	1,845	20,37	4,40	VC11 400X2500	11	5	40	250	5,3	2,425	27,28	5,43
VC11 300X2600	11	5	30	260	5,3	1,919	21,15	4,58	VC11 400X2600	11	5	40	260	5,3	2,522	28,33	5,64
VC11 300X2700	11	5	30	270	5,3	1,993	21,93	4,75	VC11 400X2700	11	5	40	270	5,3	2,619	29,39	5,86
VC11 300X2800	11	5	30	280	5,3	2,066	22,71	4,93	VC11 400X2800	11	5	40	280	5,3	2,716	30,44	6,08
VC11 300X2900	11	5	30	290	5,3	2,140	23,49	5,10	VC11 400X2900	11	5	40	290	5,3	2,813	31,50	6,29
VC11 300X3000	11	5	30	300	5,3	2,214	24,27	5,28	VC11 400X3000	11	5	40	300	5,3	2,910	32,56	6,51

Тип	Межосевое расстояние, см	Линейные размеры Высота, Длина, Глубина, см	Qнч, кВт	Масса НЕТТО, кг	Объем воды, л	Тип	Межосевое расстояние, см	Линейные размеры Высота, Длина, Глубина, см	Qнч, кВт	Масса НЕТТО, кг	Объем воды, л						
VC11 500X400	11	5	50	40	5,3	0,477	6,15	1,06	VC11 900X2300	11	5	90	230	5,3	4,542	56,93	10,47
VC11 500X500	11	5	50	50	5,3	0,596	7,49	1,33	VC11 900X2400	11	5	90	240	5,3	4,739	59,37	10,92
VC11 500X600	11	5	50	60	5,3	0,715	8,82	1,59	VC11 900X2500	11	5	90	250	5,3	4,936	61,81	11,38
VC11 500X700	11	5	50	70	5,3	0,834	10,15	1,86	VC11 900X2600	11	5	90	260	5,3	5,134	64,25	11,83
VC11 500X800	11	5	50	80	5,3	0,954	11,48	2,12	VC11 900X2700	11	5	90	270	5,3	5,331	66,69	12,29
VC11 500X900	11	5	50	90	5,3	1,073	12,82	2,39	VC11 900X2800	11	5	90	280	5,3	5,529	69,12	12,74
VC11 500X1000	11	5	50	100	5,3	1,192	14,15	2,65	VC11 900X2900	11	5	90	290	5,3	5,726	71,56	13,20
VC11 500X1100	11	5	50	110	5,3	1,311	15,48	2,92	VC11 900X3000	11	5	90	300	5,3	5,924	74,00	13,65
VC11 500X1200	11	5	50	120	5,3	1,430	16,81	3,18	VC21 300X400	21	5	30	40	7	0,454	6,54	1,41
VC11 500X1300	11	5	50	130	5,3	1,550	18,15	3,45	VC21 300X500	21	5	30	50	7	0,567	7,94	1,77
VC11 500X1400	11	5	50	140	5,3	1,669	19,48	3,71	VC21 300X600	21	5	30	60	7	0,680	9,33	2,12
VC11 500X1500	11	5	50	150	5,3	1,788	20,81	3,98	VC21 300X700	21	5	30	70	7	0,794	10,73	2,47
VC11 500X1600	11	5	50	160	5,3	1,907	22,14	4,24	VC21 300X800	21	5	30	80	7	0,907	12,12	2,82
VC11 500X1700	11	5	50	170	5,3	2,026	23,53	4,51	VC21 300X900	21	5	30	90	7	1,020	13,57	3,18
VC11 500X1800	11	5	50	180	5,3	2,146	24,86	4,77	VC21 300X1000	21	5	30	100	7	1,134	14,97	3,53
VC11 500X1900	11	5	50	190	5,3	2,265	26,19	5,04	VC21 300X1100	21	5	30	110	7	1,247	16,36	3,88
VC11 500X2000	11	5	50	200	5,3	2,384	27,52	5,30	VC21 300X1200	21	5	30	120	7	1,361	17,76	4,24
VC11 500X2100	11	5	50	210	5,3	2,503	28,85	5,57	VC21 300X1300	21	5	30	130	7	1,474	19,15	4,59
VC11 500X2200	11	5	50	220	5,3	2,622	30,19	5,83	VC21 300X1400	21	5	30	140	7	1,587	20,60	4,94
VC11 500X2300	11	5	50	230	5,3	2,742	31,52	6,10	VC21 300X1500	21	5	30	150	7	1,701	22,00	5,30
VC11 500X2400	11	5	50	240	5,3	2,861	32,85	6,36	VC21 300X1600	21	5	30	160	7	1,814	23,39	5,65
VC11 500X2500	11	5	50	250	5,3	2,980	34,18	6,63	VC21 300X1700	21	5	30	170	7	1,928	24,84	6,00
VC11 500X2600	11	5	50	260	5,3	3,099	35,52	6,89	VC21 300X1800	21	5	30	180	7	2,041	26,23	6,35
VC11 500X2700	11	5	50	270	5,3	3,218	36,85	7,16	VC21 300X1900	21	5	30	190	7	2,154	27,68	6,71
VC11 500X2800	11	5	50	280	5,3	3,337	38,18	7,42	VC21 300X2000	21	5	30	200	7	2,268	29,07	7,06
VC11 500X2900	11	5	50	290	5,3	3,457	39,51	7,69	VC21 300X2100	21	5	30	210	7	2,381	30,47	7,41
VC11 500X3000	11	5	50	300	5,3	3,576	40,85	7,95	VC21 300X2200	21	5	30	220	7	2,494	31,86	7,77
VC11 600X400	11	5	60	40	5,3	0,565	7,26	1,22	VC21 300X2300	21	5	30	230	7	2,608	33,26	8,12
VC11 600X500	11	5	60	50	5,3	0,706	8,87	1,53	VC21 300X2400	21	5	30	240	7	2,721	34,71	8,47
VC11 600X600	11	5	60	60	5,3	0,848	10,47	1,83	VC21 300X2500	21	5	30	250	7	2,835	36,10	8,83
VC11 600X700	11	5	60	70	5,3	0,989	12,08	2,14	VC21 300X2600	21	5	30	260	7	2,948	37,50	9,18
VC11 600X800	11	5	60	80	5,3	1,130	13,69	2,44	VC21 300X2700	21	5	30	270	7	3,061	38,89	9,53
VC11 600X900	11	5	60	90	5,3	1,271	15,30	2,75	VC21 300X2800	21	5	30	280	7	3,175	40,29	9,88
VC11 600X1000	11	5	60	100	5,3	1,413	16,91	3,05	VC21 300X2900	21	5	30	290	7	3,288	41,68	10,24
VC11 600X1100	11	5	60	110	5,3	1,554	18,52	3,36	VC21 300X3000	21	5	30	300	7	3,402	43,08	10,59
VC11 600X1200	11	5	60	120	5,3	1,695	20,13	3,66	VC21 400X400	21	5	40	40	7	0,577	8,45	1,69
VC11 600X1300	11	5	60	130	5,3	1,836	21,74	3,97	VC21 400X500	21	5	40	50	7	0,721	10,32	2,12
VC11 600X1400	11	5	60	140	5,3	1,978	23,34	4,27	VC21 400X600	21	5	40	60	7	0,865	12,19	2,54
VC11 600X1500	11	5	60	150	5,3	2,119	24,95	4,58	VC21 400X700	21	5	40	70	7	1,010	14,06	2,96
VC11 600X1600	11	5	60	160	5,3	2,260	26,56	4,88	VC21 400X800	21	5	40	80	7	1,154	15,93	3,38
VC11 600X1700	11	5	60	170	5,3	2,402	28,22	5,19	VC21 400X900	21	5	40	90	7	1,298	17,85	3,81
VC11 600X1800	11	5	60	180	5,3	2,543	29,83	5,49	VC21 400X1000	21	5	40	100	7	1,442	19,72	4,23
VC11 600X1900	11	5	60	190	5,3	2,684	31,44	5,80	VC21 400X1100	21	5	40	110	7	1,586	21,59	4,65
VC11 600X2000	11	5	60	200	5,3	2,825	33,05	6,10	VC21 400X1200	21	5	40	120	7	1,731	23,46	5,08
VC11 600X2100	11	5	60	210	5,3	2,967	34,66	6,41	VC21 400X1300	21	5	40	130	7	1,875	25,33	5,50
VC11 600X2200	11	5	60	220	5,3	3,108	36,26	6,71	VC21 400X1400	21	5	40	140	7	2,019	27,26	5,92
VC11 600X2300	11	5	60	230	5,3	3,249	37,87	7,02	VC21 400X1500	21	5	40	150	7	2,163	29,13	6,35
VC11 600X2400	11	5	60	240	5,3	3,390	39,48	7,32	VC21 400X1600	21	5	40	160	7	2,308	31,00	6,77
VC11 600X2500	11	5	60	250	5,3	3,532	41,09	7,63	VC21 400X1700	21	5	40	170	7	2,452	32,92	7,19
VC11 600X2600	11	5	60	260	5,3	3,673	42,70	7,93	VC21 400X1800	21	5	40	180	7	2,596	34,79	7,61
VC11 600X2700	11	5	60	270	5,3	3,814	44,31	8,24	VC21 400X1900	21	5	40	190	7	2,740	36,71	8,04
VC11 600X2800	11	5	60	280	5,3	3,956	45,92	8,54	VC21 400X2000	21	5	40	200	7	2,884	38,58	8,46
VC11 600X2900	11	5	60	290	5,3	4,097	47,53	8,85	VC21 400X2100	21	5	40	210	7	3,029	40,45	8,88
VC11 600X3000	11	5	60	300	5,3	4,238	49,13	9,15	VC21 400X2200	21	5	40	220	7	3,173	42,32	9,31
VC11 900X400	11	5	90	40	5,3	0,790	10,57	1,82	VC21 400X2300	21	5	40	230	7	3,317	44,19	9,73
VC11 900X500	11	5	90	50	5,3	0,987	13,00	2,28	VC21 400X2400	21	5	40	240	7	3,461	46,12	10,15
VC11 900X600	11	5	90	60	5,3	1,185	15,44	2,73	VC21 400X2500	21	5	40	250	7	3,605	47,99	10,58
VC11 900X700	11	5	90	70	5,3	1,382	17,88	3,19	VC21 400X2600	21	5	40	260	7	3,750	49,86	11,00
VC11 900X800	11	5	90	80	5,3	1,580	20,32	3,64	VC21 400X2700	21	5	40	270	7	3,894	51,73	11,42
VC11 900X900	11	5	90	90	5,3	1,777	22,75	4,10	VC21 400X2800	21	5	40	280	7	4,038	53,60	11,84
VC11 900X1000	11	5	90	100	5,3	1,975	25,19	4,55	VC21 400X2900	21	5	40	290	7	4,182	55,47	12,27
VC11 900X1100	11	5	90	110	5,3	2,172	27,63	5,01	VC21 400X3000	21	5	40	300	7	4,327	57,34	12,69
VC11 900X1200	11	5	90	120	5,3	2,370	30,07	5,46	VC21 500X400	21	5	50	40	7	0,694	10,35	2,12
VC11 900X1300	11	5	90	130	5,3	2,567	32,51	5,92	VC21 500X500	21	5	50	50	7	0,867	12,70	2,66
VC11 900X1400	11	5	90	140	5,3	2,764	34,94	6,37	VC21 500X600	21	5	50	60	7	1,041	15,04	3,19
VC11 900X1500	11	5	90	150	5,3	2,962	37,38	6,83	VC21 500X700	21	5	50	70	7	1,214	17,39	3,72
VC11 900X1600	11	5	90	160	5,3	3,159	39,82	7,28	VC21 500X800	21	5	50	80	7	1,388	19,73	4,25
VC11 900X1700	11	5	90	170	5,3	3,357	42,31	7,74	VC21 500X900	21	5	50	90	7	1,561	22,13	4,78
VC11 900X1800	11	5	90	180	5,3	3,554	44,75	8,19	VC21 500X1000	21	5	50	100	7	1,735	24,48	5,31
VC11 900X1900	11	5	90	190	5,3	3,752	47,18	8,65	VC21 500X1100	21	5	50	110	7	1,908	26,82	5,84
VC11 900X2000	11	5	90	200	5,3	3,949	49,62	9,10	VC21 500X1200	21	5	50	120	7	2,082	29,17	6,37
VC11 900X2100	11	5	90	210	5,3	4,147	52,06	9,56	VC21 500X1300	21	5	50	130	7	2,255	31,51	6,90
VC11 900X2200	11	5	90	220	5,3	4,344	54,50	10,01	VC21 500X1400	21	5	50	140	7	2,429	33,91	7,43

		Тип	Межосевое расстояние, см	Линейные размеры Высота, см	размеры Длина, см	Глубина, см	Ону, кВт	Масса НЕТТО, кг	Объем воды, л			Тип	Межосевое расстояние, см	Линейные размеры Высота, см	размеры Длина, см	Глубина, см	Ону, кВт	Масса НЕТТО, кг	Объем воды, л
VC21	500X1500	21	5	50	150	7	2,602	36,26	7,97	VC22	300X900	22	5	30	90	10,4	1,300	14,61	3,18
VC21	500X1600	21	5	50	160	7	2,775	38,60	8,50	VC22	300X1000	22	5	30	100	10,4	1,444	16,10	3,53
VC21	500X1700	21	5	50	170	7	2,949	41,00	9,03	VC22	300X1100	22	5	30	110	10,4	1,589	17,59	3,88
VC21	500X1800	21	5	50	180	7	3,122	43,34	9,56	VC22	300X1200	22	5	30	120	10,4	1,733	19,08	4,24
VC21	500X1900	21	5	50	190	7	3,296	45,74	10,09	VC22	300X1300	22	5	30	130	10,4	1,878	20,57	4,59
VC21	500X2000	21	5	50	200	7	3,469	48,09	10,62	VC22	300X1400	22	5	30	140	10,4	2,022	22,15	4,94
VC21	500X2100	21	5	50	210	7	3,643	50,43	11,15	VC22	300X1500	22	5	30	150	10,4	2,167	23,64	5,30
VC21	500X2200	21	5	50	220	7	3,816	52,78	11,68	VC22	300X1600	22	5	30	160	10,4	2,311	25,13	5,65
VC21	500X2300	21	5	50	230	7	3,990	55,12	12,21	VC22	300X1700	22	5	30	170	10,4	2,456	26,67	6,00
VC21	500X2400	21	5	50	240	7	4,163	57,52	12,74	VC22	300X1800	22	5	30	180	10,4	2,600	28,16	6,35
VC21	500X2500	21	5	50	250	7	4,337	59,87	13,28	VC22	300X1900	22	5	30	190	10,4	2,744	29,73	6,71
VC21	500X2600	21	5	50	260	7	4,510	62,21	13,81	VC22	300X2000	22	5	30	200	10,4	2,889	31,22	7,06
VC21	500X2700	21	5	50	270	7	4,684	64,56	14,34	VC22	300X2100	22	5	30	210	10,4	3,033	32,71	7,41
VC21	500X2800	21	5	50	280	7	4,857	66,91	14,87	VC22	300X2200	22	5	30	220	10,4	3,178	34,21	7,77
VC21	500X2900	21	5	50	290	7	5,030	69,25	15,40	VC22	300X2300	22	5	30	230	10,4	3,322	35,70	8,12
VC21	500X3000	21	5	50	300	7	5,204	71,60	15,93	VC22	300X2400	22	5	30	240	10,4	3,467	37,27	8,47
VC21	600X400	21	5	60	40	7	0,807	12,25	2,40	VC22	300X2500	22	5	30	250	10,4	3,611	38,76	8,83
VC21	600X500	21	5	60	50	7	1,009	15,07	3,00	VC22	300X2600	22	5	30	260	10,4	3,756	40,25	9,18
VC21	600X600	21	5	60	60	7	1,211	17,89	3,60	VC22	300X2700	22	5	30	270	10,4	3,900	41,74	9,53
VC21	600X700	21	5	60	70	7	1,413	20,72	4,20	VC22	300X2800	22	5	30	280	10,4	4,045	43,23	9,88
VC21	600X800	21	5	60	80	7	1,615	23,54	4,80	VC22	300X2900	22	5	30	290	10,4	4,189	44,72	10,24
VC21	600X900	21	5	60	90	7	1,816	26,37	5,40	VC22	300X3000	22	5	30	300	10,4	4,333	46,21	10,59
VC21	600X1000	21	5	60	100	7	2,018	29,23	6,00	VC22	400X400	22	5	40	40	10,4	0,736	9,15	1,69
VC21	600X1100	21	5	60	110	7	2,220	32,05	6,60	VC22	400X500	22	5	40	50	10,4	0,921	11,17	2,12
VC21	600X1200	21	5	60	120	7	2,422	34,87	7,20	VC22	400X600	22	5	40	60	10,4	1,105	13,18	2,54
VC21	600X1300	21	5	60	130	7	2,624	37,69	7,80	VC22	400X700	22	5	40	70	10,4	1,289	15,19	2,96
VC21	600X1400	21	5	60	140	7	2,826	40,57	8,40	VC22	400X800	22	5	40	80	10,4	1,473	17,21	3,38
VC21	600X1500	21	5	60	150	7	3,027	43,39	9,00	VC22	400X900	22	5	40	90	10,4	1,657	19,30	3,81
VC21	600X1600	21	5	60	160	7	3,229	46,21	9,60	VC22	400X1000	22	5	40	100	10,4	1,841	21,32	4,23
VC21	600X1700	21	5	60	170	7	3,431	49,08	10,20	VC22	400X1100	22	5	40	110	10,4	2,025	23,33	4,65
VC21	600X1800	21	5	60	180	7	3,633	51,90	10,80	VC22	400X1200	22	5	40	120	10,4	2,209	25,34	5,08
VC21	600X1900	21	5	60	190	7	3,835	54,77	11,40	VC22	400X1300	22	5	40	130	10,4	2,394	27,36	5,50
VC21	600X2000	21	5	60	200	7	4,036	57,60	12,00	VC22	400X1400	22	5	40	140	10,4	2,578	29,35	5,92
VC21	600X2100	21	5	60	210	7	4,238	60,42	12,60	VC22	400X1500	22	5	40	150	10,4	2,762	31,47	6,35
VC21	600X2200	21	5	60	220	7	4,440	63,24	13,20	VC22	400X1600	22	5	40	160	10,4	2,946	33,48	6,77
VC21	600X2300	21	5	60	230	7	4,642	66,06	13,80	VC22	400X1700	22	5	40	170	10,4	3,130	35,54	7,19
VC21	600X2400	21	5	60	240	7	4,844	68,93	14,40	VC22	400X1800	22	5	40	180	10,4	3,314	37,56	7,61
VC21	600X2500	21	5	60	250	7	5,046	71,75	15,00	VC22	400X1900	22	5	40	190	10,4	3,498	39,65	8,04
VC21	600X2600	21	5	60	260	7	5,247	74,57	15,60	VC22	400X2000	22	5	40	200	10,4	3,682	41,67	8,46
VC21	600X2700	21	5	60	270	7	5,449	77,39	16,20	VC22	400X2100	22	5	40	210	10,4	3,867	43,68	8,88
VC21	600X2800	21	5	60	280	7	5,651	80,22	16,80	VC22	400X2200	22	5	40	220	10,4	4,051	45,70	9,31
VC21	600X2900	21	5	60	290	7	5,853	83,04	17,40	VC22	400X2300	22	5	40	230	10,4	4,235	47,71	9,73
VC21	600X3000	21	5	60	300	7	6,055	85,86	18,00	VC22	400X2400	22	5	40	240	10,4	4,419	49,80	10,15
VC21	900X400	21	5	90	40	7	1,126	17,96	3,84	VC22	400X2500	22	5	40	250	10,4	4,603	51,82	10,58
VC21	900X500	21	5	90	50	7	1,408	22,21	4,80	VC22	400X2600	22	5	40	260	10,4	4,787	53,83	11,00
VC21	900X600	21	5	90	60	7	1,689	26,46	5,76	VC22	400X2700	22	5	40	270	10,4	4,971	55,85	11,42
VC21	900X700	21	5	90	70	7	1,971	30,70	6,72	VC22	400X2800	22	5	40	280	10,4	5,155	57,86	11,84
VC21	900X800	21	5	90	80	7	2,252	34,95	7,68	VC22	400X2900	22	5	40	290	10,4	5,340	59,87	12,27
VC21	900X900	21	5	90	90	7	2,534	39,25	8,64	VC22	400X3000	22	5	40	300	10,4	5,524	61,89	12,69
VC21	900X1000	21	5	90	100	7	2,815	43,50	9,60	VC22	500X400	22	5	50	40	10,4	0,886	11,23	2,12
VC21	900X1100	21	5	90	110	7	3,097	47,74	10,56	VC22	500X500	22	5	50	50	10,4	1,107	13,77	2,66
VC21	900X1200	21	5	90	120	7	3,379	51,99	11,52	VC22	500X600	22	5	50	60	10,4	1,329	16,30	3,19
VC21	900X1300	21	5	90	130	7	3,660	56,23	12,48	VC22	500X700	22	5	50	70	10,4	1,550	18,84	3,72
VC21	900X1400	21	5	90	140	7	3,942	60,53	13,44	VC22	500X800	22	5	50	80	10,4	1,772	21,38	4,25
VC21	900X1500	21	5	90	150	7	4,223	64,78	14,40	VC22	500X900	22	5	50	90	10,4	1,993	24,00	4,78
VC21	900X1600	21	5	90	160	7	4,505	69,03	15,36	VC22	500X1000	22	5	50	100	10,4	2,215	26,53	5,31
VC21	900X1700	21	5	90	170	7	4,786	73,28	16,32	VC22	500X1100	22	5	50	110	10,4	2,436	29,07	5,84
VC21	900X1800	21	5	90	180	7	5,068	77,57	17,28	VC22	500X1200	22	5	50	120	10,4	2,658	31,61	6,37
VC21	900X1900	21	5	90	190	7	5,349	81,87	18,24	VC22	500X1300	22	5	50	130	10,4	2,879	34,14	6,90
VC21	900X2000	21	5	90	200	7	5,631	86,12	19,20	VC22	500X1400	22	5	50	140	10,4	3,101	36,76	7,43
VC21	900X2100	21	5	90	210	7	5,912	90,36	20,16	VC22	500X1500	22	5	50	150	10,4	3,322	39,30	7,97
VC21	900X2200	21	5	90	220	7	6,194	94,61	21,12	VC22	500X1600	22	5	50	160	10,4	3,544	41,83	8,50
VC21	900X2300	21	5	90	230	7	6,476	98,86	22,08	VC22	500X1700	22	5	50	170	10,4	3,765	44,42	9,03
VC21	900X2400	21	5	90	240	7	6,757	103,16	23,04	VC22	500X1800	22	5	50	180	10,4	3,987	46,96	9,56
VC21	900X2500	21	5	90	250	7	7,039	107,40	24,00	VC22	500X1900	22	5	50	190	10,4	4,208	49,57	10,09
VC21	900X2600	21	5	90	260	7	7,320	111,65	24,96	VC22	500X2000	22	5	50	200	10,4	4,430	52,11	10,62
VC21	900X2700	21	5	90	270	7	7,602	115,90	25,92	VC22	500X2100	22	5	50	210	10,4	4,651	54,65	11,15
VC21	900X2800	21	5	90	280	7	7,883	120,14	26,88	VC22	500X2200	22	5	50	220	10,4	4,873	57,18	11,68
VC21	900X2900	21	5	90	290	7	8,165	124,39	27,84	VC22	500X2300	22	5	50	230	10,4	5,094	59,72	12,21
VC21	900X3000	21	5	90	300	7	8,446	128,63											



										Тип	Межосевое расстояние, см	Линейные размеры	Высота, см	Длина, см	Глубина, см	Qну, кВт	Масса НЕТТО, кг	Объем воды, л									
										Тип	Межосевое расстояние, см	Линейные размеры	Высота, см	Длина, см	Глубина, см	Qну, кВт	Масса НЕТТО, кг	Объем воды, л									
VC22	500X3000	22	5	50	300	10,4	6,645	77,56	15,93	VC33	300X2200	33	5	30	220	16	4,284	50,97	11,44								
VC22	600X400	22	5	60	40	10,4	1,027	13,31	2,40	VC33	300X2300	33	5	30	230	16	4,479	53,21	11,96								
VC22	600X500	22	5	60	50	10,4	1,284	16,37	3,00	VC33	300X2400	33	5	30	240	16	4,674	55,57	12,48								
VC22	600X600	22	5	60	60	10,4	1,541	19,43	3,60	VC33	300X2500	33	5	30	250	16	4,869	57,81	13,00								
VC22	600X700	22	5	60	70	10,4	1,798	22,49	4,20	VC33	300X2600	33	5	30	260	16	5,063	60,04	13,52								
VC22	600X800	22	5	60	80	10,4	2,055	25,55	4,80	VC33	300X2700	33	5	30	270	16	5,258	62,27	14,04								
VC22	600X900	22	5	60	90	10,4	2,311	28,69	5,40	VC33	300X2800	33	5	30	280	16	5,453	64,50	14,56								
VC22	600X1000	22	5	60	100	10,4	2,568	31,75	6,00	VC33	300X2900	33	5	30	290	16	5,648	66,73	15,08								
VC22	600X1100	22	5	60	110	10,4	2,825	34,81	6,60	VC33	300X3000	33	5	30	300	16	5,842	68,97	15,60								
VC22	600X1200	22	5	60	120	10,4	3,082	37,87	7,20	VC33	400X400	33	5	40	40	16	0,994	13,45	2,59								
VC22	600X1300	22	5	60	130	10,4	3,339	40,92	7,80	VC33	400X500	33	5	40	50	16	1,243	16,46	3,24								
VC22	600X1400	22	5	60	140	10,4	3,596	44,07	8,40	VC33	400X600	33	5	40	60	16	1,491	19,48	3,89								
VC22	600X1500	22	5	60	150	10,4	3,852	47,13	9,00	VC33	400X700	33	5	40	70	16	1,740	22,49	4,54								
VC22	600X1600	22	5	60	160	10,4	4,109	50,18	9,60	VC33	400X800	33	5	40	80	16	1,988	25,51	5,18								
VC22	600X1700	22	5	60	170	10,4	4,366	53,29	10,20	VC33	400X900	33	5	40	90	16	2,237	28,66	5,83								
VC22	600X1800	22	5	60	180	10,4	4,623	56,35	10,80	VC33	400X1000	33	5	40	100	16	2,486	31,67	6,48								
VC22	600X1900	22	5	60	190	10,4	4,880	59,49	11,40	VC33	400X1100	33	5	40	110	16	2,734	34,69	7,13								
VC22	600X2000	22	5	60	200	10,4	5,137	62,55	12,00	VC33	400X1200	33	5	40	120	16	2,983	37,70	7,78								
VC22	600X2100	22	5	60	210	10,4	5,393	65,61	12,60	VC33	400X1300	33	5	40	130	16	3,231	40,72	8,42								
VC22	600X2200	22	5	60	220	10,4	5,650	68,67	13,20	VC33	400X1400	33	5	40	140	16	3,480	43,87	9,07								
VC22	600X2300	22	5	60	230	10,4	5,907	71,73	13,80	VC33	400X1500	33	5	40	150	16	3,728	46,88	9,72								
VC22	600X2400	22	5	60	240	10,4	6,164	74,87	14,40	VC33	400X1600	33	5	40	160	16	3,977	49,90	10,37								
VC22	600X2500	22	5	60	250	10,4	6,421	77,93	15,00	VC33	400X1700	33	5	40	170	16	4,225	52,96	11,02								
VC22	600X2600	22	5	60	260	10,4	6,678	80,99	15,60	VC33	400X1800	33	5	40	180	16	4,474	55,98	11,66								
VC22	600X2700	22	5	60	270	10,4	6,934	84,05	16,20	VC33	400X1900	33	5	40	190	16	4,723	59,12	12,31								
VC22	600X2800	22	5	60	280	10,4	7,191	87,11	16,80	VC33	400X2000	33	5	40	200	16	4,971	62,14	12,96								
VC22	600X2900	22	5	60	290	10,4	7,448	90,17	17,40	VC33	400X2100	33	5	40	210	16	5,220	65,15	13,61								
VC22	600X3000	22	5	60	300	10,4	7,705	93,23	18,00	VC33	400X2200	33	5	40	220	16	5,468	68,17	14,26								
VC22	900X400	22	5	90	40	10,4	1,428	19,54	3,84	VC33	400X2300	33	5	40	230	16	5,717	71,18	14,90								
VC22	900X500	22	5	90	50	10,4	1,785	24,17	4,80	VC33	400X2400	33	5	40	240	16	5,965	74,33	15,55								
VC22	900X600	22	5	90	60	10,4	2,142	28,80	5,76	VC33	400X2500	33	5	40	250	16	6,214	77,35	16,20								
VC22	900X700	22	5	90	70	10,4	2,500	33,43	6,72	VC33	400X2600	33	5	40	260	16	6,462	80,36	16,85								
VC22	900X800	22	5	90	80	10,4	2,857	38,06	7,68	VC33	400X2700	33	5	40	270	16	6,711	83,38	17,50								
VC22	900X900	22	5	90	90	10,4	3,214	42,76	8,64	VC33	400X2800	33	5	40	280	16	6,960	86,39	18,14								
VC22	900X1000	22	5	90	100	10,4	3,571	47,39	9,60	VC33	400X2900	33	5	40	290	16	7,208	89,41	18,79								
VC22	900X1100	22	5	90	110	10,4	3,928	52,02	10,56	VC33	400X3000	33	5	40	300	16	7,457	92,42	19,44								
VC22	900X1200	22	5	90	120	10,4	4,285	56,65	11,52	VC33	500X400	33	5	50	40	16	1,200	16,55	3,16								
VC22	900X1300	22	5	90	130	10,4	4,642	61,27	12,48	VC33	500X500	33	5	50	50	16	1,500	20,35	3,95								
VC22	900X1400	22	5	90	140	10,4	4,999	65,99	13,44	VC33	500X600	33	5	50	60	16	1,801	24,15	4,74								
VC22	900X1500	22	5	90	150	10,4	5,356	70,61	14,40	VC33	500X700	33	5	50	70	16	2,101	27,94	5,53								
VC22	900X1600	22	5	90	160	10,4	5,713	75,24	15,36	VC33	500X800	33	5	50	80	16	2,401	31,74	6,32								
VC22	900X1700	22	5	90	170	10,4	6,070	79,92	16,32	VC33	500X900	33	5	50	90	16	2,701	35,67	7,11								
VC22	900X1800	22	5	90	180	10,4	6,427	84,55	17,28	VC33	500X1000	33	5	50	100	16	3,001	39,47	7,90								
VC22	900X1900	22	5	90	190	10,4	6,784	89,26	18,24	VC33	500X1100	33	5	50	110	16	3,301	43,27	8,69								
VC22	900X2000	22	5	90	200	10,4	7,142	93,88	19,20	VC33	500X1200	33	5	50	120	16	3,601	47,07	9,48								
VC22	900X2100	22	5	90	210	10,4	7,499	98,51	20,16	VC33	500X1300	33	5	50	130	16	3,901	50,86	10,27								
VC22	900X2200	22	5	90	220	10,4	7,856	103,14	21,12	VC33	500X1400	33	5	50	140	16	4,201	54,80	11,06								
VC22	900X2300	22	5	90	230	10,4	8,213	107,77	22,08	VC33	500X1500	33	5	50	150	16	4,501	58,59	11,85								
VC22	900X2400	22	5	90	240	10,4	8,570	112,48	23,04	VC33	500X1600	33	5	50	160	16	4,802	62,39	12,64								
VC22	900X2500	22	5	90	250	10,4	8,927	117,10	24,00	VC33	500X1700	33	5	50	170	16	5,102	66,24	13,43								
VC22	900X2600	22	5	90	260	10,4	9,284	121,73	24,96	VC33	500X1800	33	5	50	180	16	5,402	70,04	14,22								
VC22	900X2700	22	5	90	270	10,4	9,641	126,36	25,92	VC33	500X1900	33	5	50	190	16	5,702	73,97	15,01								
VC22	900X2800	22	5	90	280	10,4	9,998	130,99	26,88	VC33	500X2000	33	5	50	200	16	6,002	77,77	15,80								
VC22	900X2900	22	5	90	290	10,4	10,355	135,62	27,84	VC33	500X2100	33	5	50	210	16	6,302	81,56	16,59								
VC22	900X3000	22	5	90	300	10,4	10,712	140,24	28,80	VC33	500X2200	33	5	50	220	16	6,602	85,36	17,38								
VC33	300X400	33	5	30	40	16	0,779	10,35	2,08	VC33	500X2300	33	5	50	230	16	6,902	89,16	18,17								
VC33	300X500	33	5	30	50	16	0,974	12,58	2,60	VC33	500X2400	33	5	50	240	16	7,202	93,09	18,96								
VC33	300X600	33	5	30	60	16	1,168	14,81	3,12	VC33	500X2500	33	5	50	250	16	7,502	96,89	19,75								
VC33	300X700	33	5	30	70	16	1,363	17,04	3,64	VC33	500X2600	33	5	50	260	16	7,802	100,69	20,54								
VC33	300X800	33	5	30	80	16	1,558	19,28	4,16	VC33	500X2700	33	5	50	270	16	8,103	104,48	21,33								
VC33	300X900	33	5	30	90	16	1,753	21,64	4,68	VC33	500X2800	33	5	50	280	16	8,403	108,28	22,12								
VC33	300X1000	33	5	30	100	16	1,947	23,87	5,20	VC33	500X2900	33	5	50	290	16	8,703	112,08	22,91								
VC33	300X1100	33	5	30	110	16	2,142	26,10	5,72	VC33	500X3000	33	5	50	300	16	9,003	115,88	23,70								
VC33	300X1200	33	5	30	120	16	2,337	28,34	6,24	VC33	600X400	33	5	60	40	16	1,399	19,66	3,66								
VC33	300X1300	33	5	30	130	16	2,532	30,57	6,76	VC33	600X500	33	5	60	50	16	1,749	24,24	4,58								
VC33	300X1400	33	5	30	140	16	2,726	32,94	7,28	VC33	600X600	33	5	60													

Тип	Межосевое расстояние, см	Линейные размеры Высота, см	Длина, см	Глубина, см	Ону, кВт	Масса НЕТТО, кг	Объем воды, л	Тип	Межосевое расстояние, см	Линейные размеры Высота, см	Длина, см	Глубина, см	Ону, кВт	Масса НЕТТО, кг	Объем воды, л		
VC33 600X1400	33	5	60	140	16	4,897	65,73	12,81	VC33 600X3000	33	5	60	300	16	10,495	139,33	27,45
VC33 600X1500	33	5	60	150	16	5,247	70,31	13,73	VC33 900X400	33	5	90	40	16	1,952	28,96	5,54
VC33 600X1600	33	5	60	160	16	5,597	74,89	14,64	VC33 900X500	33	5	90	50	16	2,440	35,89	6,93
VC33 600X1700	33	5	60	170	16	5,947	79,52	15,56	VC33 900X600	33	5	90	60	16	2,928	42,82	8,31
VC33 600X1800	33	5	60	180	16	6,297	84,10	16,47	VC33 900X700	33	5	90	70	16	3,416	49,75	9,70
VC33 600X1900	33	5	60	190	16	6,647	88,81	17,39	VC33 900X800	33	5	90	80	16	3,904	56,68	11,08
VC33 600X2000	33	5	60	200	16	6,996	93,39	18,30	VC33 900X900	33	5	90	90	16	4,392	63,74	12,47
VC33 600X2100	33	5	60	210	16	7,346	97,97	19,22	VC33 900X1000	33	5	90	100	16	4,880	70,67	13,85
VC33 600X2200	33	5	60	220	16	7,696	102,55	20,13	VC33 900X1100	33	5	90	110	16	5,368	77,60	15,24
VC33 600X2300	33	5	60	230	16	8,046	107,14	21,05	VC33 900X1200	33	5	90	120	16	5,856	84,53	16,62
VC33 600X2400	33	5	60	240	16	8,396	111,85	21,96	VC33 900X1300	33	5	90	130	16	6,344	91,46	18,01
VC33 600X2500	33	5	60	250	16	8,745	116,43	22,88	VC33 900X1400	33	5	90	140	16	6,832	98,52	19,39
VC33 600X2600	33	5	60	260	16	9,095	121,01	23,79	VC33 900X1500	33	5	90	150	16	7,320	105,45	20,78
VC33 600X2700	33	5	60	270	16	9,445	125,59	24,71	VC33 900X1600	33	5	90	160	16	7,808	112,38	22,16
VC33 600X2800	33	5	60	280	16	9,795	130,17	25,62	VC33 900X1700	33	5	90	170	16	8,296	119,36	23,55
VC33 600X2900	33	5	60	290	16	10,145	134,75	26,54	VC33 900X1800	33	5	90	180	16	8,784	126,28	24,93

Теплоотдача радиаторов при температурном режиме 105/75/20 °C (\*Вт при ΔT=70 °C).

## Модель: Heaton Plus Hygiene Compact

Тип	Межосевое расстояние, см	Линейные размеры Высота, см	Длина, см	Глубина, см	Ону, кВт	Масса НЕТТО, кг	Объем воды, л	Тип	Межосевое расстояние, см	Линейные размеры Высота, см	Длина, см	Глубина, см	Ону, кВт	Масса НЕТТО, кг	Объем воды, л		
HC 10 300X400	10	24,9	30	40	4,9	0,207	3,18	0,70	HC 10 400X2600	10	34,9	40	260	4,9	1,763	23,20	5,64
HC 10 300X500	10	24,9	30	50	4,9	0,259	3,83	0,88	HC 10 400X2700	10	34,9	40	270	4,9	1,831	24,07	5,86
HC 10 300X600	10	24,9	30	60	4,9	0,311	4,49	1,06	HC 10 400X2800	10	34,9	40	280	4,9	1,898	24,94	6,08
HC 10 300X700	10	24,9	30	70	4,9	0,363	5,14	1,23	HC 10 400X2900	10	34,9	40	290	4,9	1,966	25,81	6,29
HC 10 300X800	10	24,9	30	80	4,9	0,415	5,79	1,41	HC 10 400X3000	10	34,9	40	300	4,9	2,034	26,68	6,51
HC 10 300X900	10	24,9	30	90	4,9	0,467	6,45	1,58	HC 10 500X400	10	44,9	50	40	4,9	0,333	4,90	1,06
HC 10 300X1000	10	24,9	30	100	4,9	0,519	7,10	1,76	HC 10 500X500	10	44,9	50	50	4,9	0,416	5,98	1,33
HC 10 300X1100	10	24,9	30	110	4,9	0,570	7,75	1,94	HC 10 500X600	10	44,9	50	60	4,9	0,499	7,07	1,59
HC 10 300X1200	10	24,9	30	120	4,9	0,622	8,41	2,11	HC 10 500X700	10	44,9	50	70	4,9	0,582	8,15	1,86
HC 10 300X1300	10	24,9	30	130	4,9	0,674	9,06	2,29	HC 10 500X800	10	44,9	50	80	4,9	0,665	9,24	2,12
HC 10 300X1400	10	24,9	30	140	4,9	0,726	9,72	2,46	HC 10 500X900	10	44,9	50	90	4,9	0,748	10,32	2,39
HC 10 300X1500	10	24,9	30	150	4,9	0,778	10,37	2,64	HC 10 500X1000	10	44,9	50	100	4,9	0,831	11,40	2,65
HC 10 300X1600	10	24,9	30	160	4,9	0,830	11,02	2,82	HC 10 500X1100	10	44,9	50	110	4,9	0,914	12,49	2,92
HC 10 300X1700	10	24,9	30	170	4,9	0,882	11,73	2,99	HC 10 500X1200	10	44,9	50	120	4,9	0,998	13,57	3,18
HC 10 300X1800	10	24,9	30	180	4,9	0,933	12,38	3,17	HC 10 500X1300	10	44,9	50	130	4,9	1,081	14,65	3,45
HC 10 300X1900	10	24,9	30	190	4,9	0,985	13,03	3,34	HC 10 500X1400	10	44,9	50	140	4,9	1,164	15,74	3,71
HC 10 300X2000	10	24,9	30	200	4,9	1,037	13,69	3,52	HC 10 500X1500	10	44,9	50	150	4,9	1,247	16,82	3,98
HC 10 300X2100	10	24,9	30	210	4,9	1,089	14,34	3,70	HC 10 500X1600	10	44,9	50	160	4,9	1,330	17,91	4,24
HC 10 300X2200	10	24,9	30	220	4,9	1,141	15,00	3,87	HC 10 500X1700	10	44,9	50	170	4,9	1,413	19,04	4,51
HC 10 300X2300	10	24,9	30	230	4,9	1,193	15,65	4,05	HC 10 500X1800	10	44,9	50	180	4,9	1,496	20,12	4,77
HC 10 300X2400	10	24,9	30	240	4,9	1,245	16,30	4,22	HC 10 500X1900	10	44,9	50	190	4,9	1,579	21,21	5,04
HC 10 300X2500	10	24,9	30	250	4,9	1,296	16,96	4,40	HC 10 500X2000	10	44,9	50	200	4,9	1,663	22,29	5,30
HC 10 300X2600	10	24,9	30	260	4,9	1,348	17,61	4,58	HC 10 500X2100	10	44,9	50	210	4,9	1,746	23,38	5,57
HC 10 300X2700	10	24,9	30	270	4,9	1,400	18,26	4,75	HC 10 500X2200	10	44,9	50	220	4,9	1,829	24,46	5,83
HC 10 300X2800	10	24,9	30	280	4,9	1,452	18,92	4,93	HC 10 500X2300	10	44,9	50	230	4,9	1,912	25,54	6,10
HC 10 300X2900	10	24,9	30	290	4,9	1,504	19,57	5,10	HC 10 500X2400	10	44,9	50	240	4,9	1,995	26,63	6,36
HC 10 300X3000	10	24,9	30	300	4,9	1,556	20,23	5,28	HC 10 500X2500	10	44,9	50	250	4,9	2,078	27,71	6,63
HC 10 400X400	10	34,9	40	40	4,9	0,271	4,04	0,87	HC 10 500X2600	10	44,9	50	260	4,9	2,161	28,80	6,89
HC 10 400X500	10	34,9	40	50	4,9	0,339	4,91	1,09	HC 10 500X2700	10	44,9	50	270	4,9	2,244	29,88	7,16
HC 10 400X600	10	34,9	40	60	4,9	0,407	5,78	1,30	HC 10 500X2800	10	44,9	50	280	4,9	2,328	30,96	7,42
HC 10 400X700	10	34,9	40	70	4,9	0,475	6,65	1,52	HC 10 500X2900	10	44,9	50	290	4,9	2,411	32,05	7,69
HC 10 400X800	10	34,9	40	80	4,9	0,542	7,51	1,74	HC 10 500X3000	10	44,9	50	300	4,9	2,494	33,13	7,95
HC 10 400X900	10	34,9	40	90	4,9	0,610	8,38	1,95	HC 10 600X400	10	54,9	60	40	4,9	0,390	5,76	1,22
HC 10 400X1000	10	34,9	40	100	4,9	0,678	9,25	2,17	HC 10 600X500	10	54,9	60	50	4,9	0,488	7,06	1,53
HC 10 400X1100	10	34,9	40	110	4,9	0,746	10,12	2,39	HC 10 600X600	10	54,9	60	60	4,9	0,585	8,36	1,83
HC 10 400X1200	10	34,9	40	120	4,9	0,814	10,99	2,60	HC 10 600X700	10	54,9	60	70	4,9	0,683	9,66	2,14
HC 10 400X1300	10	34,9	40	130	4,9	0,881	11,86	2,82	HC 10 600X800	10	54,9	60	80	4,9	0,780	10,96	2,44
HC 10 400X1400	10	34,9	40	140	4,9	0,949	12,73	3,04	HC 10 600X900	10	54,9	60	90	4,9	0,878	12,25	2,75
HC 10 400X1500	10	34,9	40	150	4,9	1,017	13,60	3,26	HC 10 600X1000	10	54,9	60	100	4,9	0,975	13,55	3,05
HC 10 400X1600	10	34,9	40	160	4,9	1,085	14,46	3,47	HC 10 600X1100	10	54,9	60	110	4,9	1,073	14,85	3,36
HC 10 400X1700	10	34,9	40	170	4,9	1,153	15,33	3,69	HC 10 600X1200	10	54,9	60	120	4,9	1,171	16,15	3,66
HC 10 400X1800	10	34,9	40	180	4,9	1,220	16,20	3,91	HC 10 600X1300	10	54,9	60	130	4,9	1,268	17,45	3,97
HC 10 400X1900	10	34,9	40	190	4,9	1,288	17,07	4,13	HC 10 600X1400	10	54,9	60	140	4,9	1,366	18,75	4,27
HC 10 400X2000	10	34,9	40	200	4,9	1,356	17,94	4,34	HC 10 600X1500	10	54,9	60	150	4,9	1,463	20,05	4,58
HC 10 400X2100	10	34,9	40	210	4,9	1,424	18,81	4,56	HC 10 600X1600	10	54,9	60	160	4,9	1,561	21,35	4,88
HC 10 400X2200	10	34,9	40	220	4,9	1,492	19,68	4,77	HC 10 600X1700	10	54,9	60	170	4,9	1,658	22,70	5,19
HC 10 400X2300	10	34,9	40	230	4,9	1,559	20,55	4,99	HC 10 600X1800	10	54,9	60	180	4,9	1,756	24,00	5,49
HC 10 400X2400	10	34,9	40	240	4,9	1,627	21,42	5,21	HC 10 600X1900	10	54,9	60	190	4,9	1,853	25,29	5,80
HC 10 400X2500	10	34,9	40	250	4,9	1,695	22,29	5,43	HC 10 600X2000	10	54,9	60	200	4,9	1,951	26,59	6,10

Тип	Межосевое расстояние, см	Линейные размеры Высота, см	Длина, см	Глубина, см	Фну, кВт	Масса НЕТТО, кг	Объем воды, л	Тип	Межосевое расстояние, см	Линейные размеры Высота, см	Длина, см	Глубина, см	Фну, кВт	Масса НЕТТО, кг	Объем воды, л				
HC 10	600X2100	10	54,9	60	210	4,9	2,049	27,89	6,41	HC 20	400X1200	20	34,9	40	120	10,4	1,445	21,44	5,08
HC 10	600X2200	10	54,9	60	220	4,9	2,146	29,19	6,71	HC 20	400X1300	20	34,9	40	130	10,4	1,565	23,17	5,50
HC 10	600X2300	10	54,9	60	230	4,9	2,244	30,49	7,02	HC 20	400X1400	20	34,9	40	140	10,4	1,686	24,95	5,92
HC 10	600X2400	10	54,9	60	240	4,9	2,341	31,79	7,32	HC 20	400X1500	20	34,9	40	150	10,4	1,806	26,68	6,35
HC 10	600X2500	10	54,9	60	250	4,9	2,439	33,09	7,63	HC 20	400X1600	20	34,9	40	160	10,4	1,927	28,40	6,77
HC 10	600X2600	10	54,9	60	260	4,9	2,536	34,39	7,93	HC 20	400X1700	20	34,9	40	170	10,4	2,047	30,18	7,19
HC 10	600X2700	10	54,9	60	270	4,9	2,634	35,69	8,24	HC 20	400X1800	20	34,9	40	180	10,4	2,167	31,91	7,61
HC 10	600X2800	10	54,9	60	280	4,9	2,731	36,99	8,54	HC 20	400X1900	20	34,9	40	190	10,4	2,288	33,69	8,04
HC 10	600X2900	10	54,9	60	290	4,9	2,829	38,28	8,85	HC 20	400X2000	20	34,9	40	200	10,4	2,408	35,41	8,46
HC 10	600X3000	10	54,9	60	300	4,9	2,926	39,58	9,15	HC 20	400X2100	20	34,9	40	210	10,4	2,529	37,14	8,88
HC 10	900X400	10	84,9	90	40	4,9	0,555	8,34	1,82	HC 20	400X2200	20	34,9	40	220	10,4	2,649	38,87	9,31
HC 10	900X500	10	84,9	90	50	4,9	0,694	10,29	2,28	HC 20	400X2300	20	34,9	40	230	10,4	2,769	40,59	9,73
HC 10	900X600	10	84,9	90	60	4,9	0,833	12,23	2,73	HC 20	400X2400	20	34,9	40	240	10,4	2,890	42,37	10,15
HC 10	900X700	10	84,9	90	70	4,9	0,972	14,17	3,19	HC 20	400X2500	20	34,9	40	250	10,4	3,010	44,10	10,58
HC 10	900X800	10	84,9	90	80	4,9	1,111	16,12	3,64	HC 20	400X2600	20	34,9	40	260	10,4	3,131	45,83	11,00
HC 10	900X900	10	84,9	90	90	4,9	1,249	18,06	4,10	HC 20	400X2700	20	34,9	40	270	10,4	3,251	47,55	11,42
HC 10	900X1000	10	84,9	90	100	4,9	1,388	20,01	4,55	HC 20	400X2800	20	34,9	40	280	10,4	3,371	49,28	11,84
HC 10	900X1100	10	84,9	90	110	4,9	1,527	21,95	5,01	HC 20	400X2900	20	34,9	40	290	10,4	3,492	51,01	12,27
HC 10	900X1200	10	84,9	90	120	4,9	1,666	23,89	5,46	HC 20	400X3000	20	34,9	40	300	10,4	3,612	52,74	12,69
HC 10	900X1300	10	84,9	90	130	4,9	1,805	25,84	5,92	HC 20	500X400	20	44,9	50	40	10,4	0,575	9,29	2,12
HC 10	900X1400	10	84,9	90	140	4,9	1,944	27,78	6,37	HC 20	500X500	20	44,9	50	50	10,4	0,719	11,44	2,66
HC 10	900X1500	10	84,9	90	150	4,9	2,082	29,73	6,83	HC 20	500X600	20	44,9	50	60	10,4	0,863	13,60	3,19
HC 10	900X1600	10	84,9	90	160	4,9	2,221	31,67	7,28	HC 20	500X700	20	44,9	50	70	10,4	1,007	15,75	3,72
HC 10	900X1700	10	84,9	90	170	4,9	2,360	33,67	7,74	HC 20	500X800	20	44,9	50	80	10,4	1,151	17,90	4,25
HC 10	900X1800	10	84,9	90	180	4,9	2,499	35,61	8,19	HC 20	500X900	20	44,9	50	90	10,4	1,294	20,11	4,78
HC 10	900X1900	10	84,9	90	190	4,9	2,638	37,55	8,65	HC 20	500X1000	20	44,9	50	100	10,4	1,438	22,26	5,31
HC 10	900X2000	10	84,9	90	200	4,9	2,777	39,50	9,10	HC 20	500X1100	20	44,9	50	110	10,4	1,582	24,42	5,84
HC 10	900X2100	10	84,9	90	210	4,9	2,915	41,44	9,56	HC 20	500X1200	20	44,9	50	120	10,4	1,726	26,57	6,37
HC 10	900X2200	10	84,9	90	220	4,9	3,054	43,39	10,01	HC 20	500X1300	20	44,9	50	130	10,4	1,870	28,73	6,90
HC 10	900X2300	10	84,9	90	230	4,9	3,193	45,33	10,47	HC 20	500X1400	20	44,9	50	140	10,4	2,014	30,93	7,43
HC 10	900X2400	10	84,9	90	240	4,9	3,332	47,28	10,92	HC 20	500X1500	20	44,9	50	150	10,4	2,157	33,09	7,97
HC 10	900X2500	10	84,9	90	250	4,9	3,471	49,22	11,38	HC 20	500X1600	20	44,9	50	160	10,4	2,301	35,24	8,50
HC 10	900X2600	10	84,9	90	260	4,9	3,610	51,16	11,83	HC 20	500X1700	20	44,9	50	170	10,4	2,445	37,45	9,03
HC 10	900X2700	10	84,9	90	270	4,9	3,748	53,11	12,29	HC 20	500X1800	20	44,9	50	180	10,4	2,589	39,60	9,56
HC 10	900X2800	10	84,9	90	280	4,9	3,887	55,05	12,74	HC 20	500X1900	20	44,9	50	190	10,4	2,733	41,81	10,09
HC 10	900X2900	10	84,9	90	290	4,9	4,026	57,00	13,20	HC 20	500X2000	20	44,9	50	200	10,4	2,877	43,96	10,62
HC 10	900X3000	10	84,9	90	300	4,9	4,165	58,94	13,65	HC 20	500X2100	20	44,9	50	210	10,4	3,020	46,12	11,15
HC 20	300X400	20	24,9	30	40	10,4	0,382	5,87	1,41	HC 20	500X2200	20	44,9	50	220	10,4	3,164	48,27	11,68
HC 20	300X500	20	24,9	30	50	10,4	0,478	7,17	1,77	HC 20	500X2300	20	44,9	50	230	10,4	3,308	50,43	12,21
HC 20	300X600	20	24,9	30	60	10,4	0,574	8,46	2,12	HC 20	500X2400	20	44,9	50	240	10,4	3,452	52,63	12,74
HC 20	300X700	20	24,9	30	70	10,4	0,669	9,76	2,47	HC 20	500X2500	20	44,9	50	250	10,4	3,596	54,79	13,28
HC 20	300X800	20	24,9	30	80	10,4	0,765	11,06	2,82	HC 20	500X2600	20	44,9	50	260	10,4	3,740	56,94	13,81
HC 20	300X900	20	24,9	30	90	10,4	0,860	12,42	3,18	HC 20	500X2700	20	44,9	50	270	10,4	3,883	59,10	14,34
HC 20	300X1000	20	24,9	30	100	10,4	0,956	13,71	3,53	HC 20	500X2800	20	44,9	50	280	10,4	4,027	61,25	14,87
HC 20	300X1100	20	24,9	30	110	10,4	1,051	15,01	3,88	HC 20	500X2900	20	44,9	50	290	10,4	4,171	63,41	15,40
HC 20	300X1200	20	24,9	30	120	10,4	1,147	16,31	4,24	HC 20	500X3000	20	44,9	50	300	10,4	4,315	65,56	15,93
HC 20	300X1300	20	24,9	30	130	10,4	1,243	17,61	4,59	HC 20	600X400	20	54,9	60	40	10,4	0,663	11,00	2,40
HC 20	300X1400	20	24,9	30	140	10,4	1,338	18,97	4,94	HC 20	600X500	20	54,9	60	50	10,4	0,829	13,58	3,00
HC 20	300X1500	20	24,9	30	150	10,4	1,434	20,26	5,30	HC 20	600X600	20	54,9	60	60	10,4	0,995	16,16	3,60
HC 20	300X1600	20	24,9	30	160	10,4	1,529	21,56	5,65	HC 20	600X700	20	54,9	60	70	10,4	1,161	18,74	4,20
HC 20	300X1700	20	24,9	30	170	10,4	1,625	22,91	6,00	HC 20	600X800	20	54,9	60	80	10,4	1,327	21,32	4,80
HC 20	300X1800	20	24,9	30	180	10,4	1,721	24,21	6,35	HC 20	600X900	20	54,9	60	90	10,4	1,493	23,96	5,40
HC 20	300X1900	20	24,9	30	190	10,4	1,816	25,56	6,71	HC 20	600X1000	20	54,9	60	100	10,4	1,658	26,54	6,00
HC 20	300X2000	20	24,9	30	200	10,4	1,912	26,86	7,06	HC 20	600X1100	20	54,9	60	110	10,4	1,824	29,12	6,60
HC 20	300X2100	20	24,9	30	210	10,4	2,007	28,16	7,41	HC 20	600X1200	20	54,9	60	120	10,4	1,990	31,70	7,20
HC 20	300X2200	20	24,9	30	220	10,4	2,103	29,46	7,77	HC 20	600X1300	20	54,9	60	130	10,4	2,156	34,29	7,80
HC 20	300X2300	20	24,9	30	230	10,4	2,198	30,76	8,12	HC 20	600X1400	20	54,9	60	140	10,4	2,322	36,92	8,40
HC 20	300X2400	20	24,9	30	240	10,4	2,294	32,11	8,47	HC 20	600X1500	20	54,9	60	150	10,4	2,488	39,50	9,00
HC 20	300X2500	20	24,9	30	250	10,4	2,390	33,41	8,83	HC 20	600X1600	20	54,9	60	160	10,4	2,654	42,08	9,60
HC 20	300X2600	20	24,9	30	260	10,4	2,485	34,71	9,18	HC 20	600X1700	20	54,9	60	170	10,4	2,819	44,72	10,20
HC 20	300X2700	20	24,9	30	270	10,4	2,581	36,01	9,53	HC 20	600X1800	20	54,9	60	180	10,4	2,985	47,30	10,80
HC 20	300X2800	20	24,9	30	280	10,4	2,676	37,31	9,88	HC 20	600X1900	20	54,9	60	190	10,4	3,151	49,93	11,40
HC 20	300X2900	20	24,9	30	290	10,4	2,772	38,61	10,24	HC 20	600X2000	20	54,9	60	200	10,4	3,317	52,51	12,00
HC 20	300X3000	20	24,9	30	300	10,4	2,868	39,91	10,59	HC 20	600X2100	20	54,9	60	210	10,4	3,483	55,10	12,60
HC 20	400X400	20	34,9	40	40	10,4	0,482	7,58	1,69	HC 20	600X2200	20	54,9	60	220	10,4	3,649	57,68	13,20
HC 20	400X500	20	34,9	40	50														

	Тип	Межосевое расстояние, см	Линейные размеры Высота, см	Длина, см	Глубина, см	Ону, кВт	Масса НЕТТО, кг	Объем воды, л		Тип	Межосевое расстояние, см	Линейные размеры Высота, см	Длина, см	Глубина, см	Ону, кВт	Масса НЕТТО, кг	Объем воды, л		
HC 20	600X3000	20	54,9	60	300	10,4	4,975	78,39	18,00	HC 30	400X2100	30	34,9	40	210	16	3,517	56,06	13,61
HC 20	900X400	20	84,9	90	40	10,4	0,913	16,13	3,84	HC 30	400X2200	30	34,9	40	220	16	3,684	58,65	14,26
HC 20	900X500	20	84,9	90	50	10,4	1,141	19,99	4,80	HC 30	400X2300	30	34,9	40	230	16	3,852	61,24	14,90
HC 20	900X600	20	84,9	90	60	10,4	1,369	23,85	5,76	HC 30	400X2400	30	34,9	40	240	16	4,019	63,97	15,55
HC 20	900X700	20	84,9	90	70	10,4	1,597	27,72	6,72	HC 30	400X2500	30	34,9	40	250	16	4,186	66,56	16,20
HC 20	900X800	20	84,9	90	80	10,4	1,825	31,58	7,68	HC 30	400X2600	30	34,9	40	260	16	4,354	69,15	16,85
HC 20	900X900	20	84,9	90	90	10,4	2,053	35,50	8,64	HC 30	400X2700	30	34,9	40	270	16	4,521	71,74	17,50
HC 20	900X1000	20	84,9	90	100	10,4	2,282	39,37	9,60	HC 30	400X2800	30	34,9	40	280	16	4,689	74,33	18,14
HC 20	900X1100	20	84,9	90	110	10,4	2,510	43,23	10,56	HC 30	400X2900	30	34,9	40	290	16	4,856	76,92	18,79
HC 20	900X1200	20	84,9	90	120	10,4	2,738	47,09	11,52	HC 30	400X3000	30	34,9	40	300	16	5,024	79,52	19,44
HC 20	900X1300	20	84,9	90	130	10,4	2,966	50,96	12,48	HC 30	500X400	30	44,9	50	40	16	0,797	14,12	3,16
HC 20	900X1400	20	84,9	90	140	10,4	3,194	54,88	13,44	HC 30	500X500	30	44,9	50	50	16	0,996	17,35	3,95
HC 20	900X1500	20	84,9	90	150	10,4	3,422	58,74	14,40	HC 30	500X600	30	44,9	50	60	16	1,196	20,59	4,74
HC 20	900X1600	20	84,9	90	160	10,4	3,651	62,60	15,36	HC 30	500X700	30	44,9	50	70	16	1,395	23,82	5,53
HC 20	900X1700	20	84,9	90	170	10,4	3,879	66,52	16,32	HC 30	500X800	30	44,9	50	80	16	1,594	27,05	6,32
HC 20	900X1800	20	84,9	90	180	10,4	4,107	70,38	17,28	HC 30	500X900	30	44,9	50	90	16	1,794	30,42	7,11
HC 20	900X1900	20	84,9	90	190	10,4	4,335	74,30	18,24	HC 30	500X1000	30	44,9	50	100	16	1,993	33,65	7,90
HC 20	900X2000	20	84,9	90	200	10,4	4,563	78,17	19,20	HC 30	500X1100	30	44,9	50	110	16	2,192	36,88	8,69
HC 20	900X2100	20	84,9	90	210	10,4	4,791	82,03	20,16	HC 30	500X1200	30	44,9	50	120	16	2,391	40,12	9,48
HC 20	900X2200	20	84,9	90	220	10,4	5,020	85,89	21,12	HC 30	500X1300	30	44,9	50	130	16	2,591	43,35	10,27
HC 20	900X2300	20	84,9	90	230	10,4	5,248	89,76	22,08	HC 30	500X1400	30	44,9	50	140	16	2,790	46,72	11,06
HC 20	900X2400	20	84,9	90	240	10,4	5,476	93,68	23,04	HC 30	500X1500	30	44,9	50	150	16	2,989	49,95	11,85
HC 20	900X2500	20	84,9	90	250	10,4	5,704	97,54	24,00	HC 30	500X1600	30	44,9	50	160	16	3,188	53,18	12,64
HC 20	900X2600	20	84,9	90	260	10,4	5,932	101,40	24,96	HC 30	500X1700	30	44,9	50	170	16	3,388	56,46	13,43
HC 20	900X2700	20	84,9	90	270	10,4	6,160	105,27	25,92	HC 30	500X1800	30	44,9	50	180	16	3,587	59,70	14,22
HC 20	900X2800	20	84,9	90	280	10,4	6,389	109,13	26,88	HC 30	500X1900	30	44,9	50	190	16	3,786	63,06	15,01
HC 20	900X2900	20	84,9	90	290	10,4	6,617	113,00	27,84	HC 30	500X2000	30	44,9	50	200	16	3,986	66,30	15,80
HC 20	900X3000	20	84,9	90	300	10,4	6,845	116,86	28,80	HC 30	500X2100	30	44,9	50	210	16	4,185	69,53	16,59
HC 30	300X400	30	24,9	30	40	16	0,537	8,99	2,08	HC 30	500X2200	30	44,9	50	220	16	4,384	72,76	17,38
HC 30	300X500	30	24,9	30	50	16	0,671	10,94	2,60	HC 30	500X2300	30	44,9	50	230	16	4,583	76,00	18,17
HC 30	300X600	30	24,9	30	60	16	0,806	12,89	3,12	HC 30	500X2400	30	44,9	50	240	16	4,783	79,36	18,96
HC 30	300X700	30	24,9	30	70	16	0,940	14,84	3,64	HC 30	500X2500	30	44,9	50	250	16	4,982	82,60	19,75
HC 30	300X800	30	24,9	30	80	16	1,074	16,79	4,16	HC 30	500X2600	30	44,9	50	260	16	5,181	85,83	20,54
HC 30	300X900	30	24,9	30	90	16	1,208	18,77	4,68	HC 30	500X2700	30	44,9	50	270	16	5,381	89,06	21,33
HC 30	300X1000	30	24,9	30	100	16	1,343	20,82	5,20	HC 30	500X2800	30	44,9	50	280	16	5,580	92,29	22,12
HC 30	300X1100	30	24,9	30	110	16	1,477	22,77	5,72	HC 30	500X2900	30	44,9	50	290	16	5,779	95,53	22,91
HC 30	300X1200	30	24,9	30	120	16	1,611	24,72	6,24	HC 30	500X3000	30	44,9	50	300	16	5,978	98,76	23,70
HC 30	300X1300	30	24,9	30	130	16	1,746	26,67	6,76	HC 30	600X400	30	54,9	60	40	16	0,921	16,69	3,66
HC 30	300X1400	30	24,9	30	140	16	1,880	28,76	7,28	HC 30	600X500	30	54,9	60	50	16	1,151	20,56	4,58
HC 30	300X1500	30	24,9	30	150	16	2,014	30,70	7,80	HC 30	600X600	30	54,9	60	60	16	1,381	24,43	5,49
HC 30	300X1600	30	24,9	30	160	16	2,148	32,65	8,32	HC 30	600X700	30	54,9	60	70	16	1,611	28,31	6,41
HC 30	300X1700	30	24,9	30	170	16	2,283	34,65	8,84	HC 30	600X800	30	54,9	60	80	16	1,842	32,18	7,32
HC 30	300X1800	30	24,9	30	180	16	2,417	36,60	9,36	HC 30	600X900	30	54,9	60	90	16	2,072	36,19	8,24
HC 30	300X1900	30	24,9	30	190	16	2,551	38,69	9,88	HC 30	600X1000	30	54,9	60	100	16	2,302	40,07	9,15
HC 30	300X2000	30	24,9	30	200	16	2,685	40,64	10,40	HC 30	600X1100	30	54,9	60	110	16	2,532	43,94	10,07
HC 30	300X2100	30	24,9	30	210	16	2,820	42,59	10,92	HC 30	600X1200	30	54,9	60	120	16	2,762	47,82	10,98
HC 30	300X2200	30	24,9	30	220	16	2,954	44,54	11,44	HC 30	600X1300	30	54,9	60	130	16	2,993	51,69	11,90
HC 30	300X2300	30	24,9	30	230	16	3,088	46,49	11,96	HC 30	600X1400	30	54,9	60	140	16	3,223	55,70	12,81
HC 30	300X2400	30	24,9	30	240	16	3,223	48,57	12,48	HC 30	600X1500	30	54,9	60	150	16	3,453	59,57	13,73
HC 30	300X2500	30	24,9	30	250	16	3,357	50,52	13,00	HC 30	600X1600	30	54,9	60	160	16	3,683	63,45	14,64
HC 30	300X2600	30	24,9	30	260	16	3,491	52,47	13,52	HC 30	600X1700	30	54,9	60	170	16	3,913	67,37	15,56
HC 30	300X2700	30	24,9	30	270	16	3,625	54,42	14,04	HC 30	600X1800	30	54,9	60	180	16	4,144	71,24	16,47
HC 30	300X2800	30	24,9	30	280	16	3,760	56,37	14,56	HC 30	600X1900	30	54,9	60	190	16	4,374	75,25	17,39
HC 30	300X2900	30	24,9	30	290	16	3,894	58,32	15,08	HC 30	600X2000	30	54,9	60	200	16	4,604	79,13	18,30
HC 30	300X3000	30	24,9	30	300	16	4,028	60,27	15,60	HC 30	600X2100	30	54,9	60	210	16	4,834	83,00	19,22
HC 30	400X400	30	34,9	40	40	16	0,670	11,55	2,59	HC 30	600X2200	30	54,9	60	220	16	5,064	86,88	20,13
HC 30	400X500	30	34,9	40	50	16	0,837	14,14	3,24	HC 30	600X2300	30	54,9	60	230	16	5,295	90,75	21,05
HC 30	400X600	30	34,9	40	60	16	1,005	16,74	3,89	HC 30	600X2400	30	54,9	60	240	16	5,525	94,76	21,96
HC 30	400X700	30	34,9	40	70	16	1,172	19,33	4,54	HC 30	600X2500	30	54,9	60	250	16	5,755	98,63	22,88
HC 30	400X800	30	34,9	40	80	16	1,340	21,92	5,18	HC 30	600X2600	30	54,9	60	260	16	5,985	102,51	23,79
HC 30	400X900	30	34,9	40	90	16	1,507	24,64	5,83	HC 30	600X2700	30	54,9	60	270	16	6,215	106,38	24,71
HC 30	400X1000	30	34,9	40	100	16	1,675	27,24	6,48	HC 30	600X2800	30	54,9	60	280	16	6,446	110,26	25,62
HC 30	400X1100	30	34,9	40	110	16	1,842	29,83	7,13	HC 30	600X2900	30	54,9	60	290	16	6,676	114,13	26,54
HC 30	400X1200	30	34,9	40	120	16	2,009	32,42	7,78	HC 30	600X3000	30	54,9	60	300	16	6,906	118,01	27,45
HC 30	400X1300	30	34,9	40	130	16	2,177	35,01	8,42	HC 30	900X400	30	84,9	90	40	16	1,272	24,38	5,54
HC 30	400X1400	30	34,9	40	140	16	2,344	37,74	9,07	HC 30	900X500	30	84,9	90	50	16	1,590	30,	

Тип	Межосевое расстояние, см	Линейные размеры Высота, см	Длина, см	Глубина, см	Qну, кВт	Масса НЕТТО, кг	Объем воды, л	Тип	Межосевое расстояние, см	Линейные размеры Высота, см	Длина, см	Глубина, см	Qну, кВт	Масса НЕТТО, кг	Объем воды, л				
HC 30	900X1200	30	84,9	90	120	16	3,816	70,91	16,62	HC 30	900X1600	30	84,9	90	160	16	5,088	94,24	22,16
HC 30	900X1300	30	84,9	90	130	16	4,134	76,71	18,01	HC 30	900X1700	30	84,9	90	170	16	5,406	100,09	23,55
HC 30	900X1400	30	84,9	90	140	16	4,452	82,64	19,39	HC 30	900X1800	30	84,9	90	180	16	5,724	105,88	24,93
HC 30	900X1500	30	84,9	90	150	16	4,770	88,44	20,78										

Теплоотдача радиаторов при температурном режиме 105/75/20 °C (\*Вт при ΔT=70 °C).

## Модель: Heaton Plus Hygiene Ventil Compact

Тип	Межосевое расстояние, см	Линейные размеры Высота, см	Длина, см	Глубина, см	Qну, кВт	Масса НЕТТО, кг	Объем воды, л	Тип	Межосевое расстояние, см	Линейные размеры Высота, см	Длина, см	Глубина, см	Qну, кВт	Масса НЕТТО, кг	Объем воды, л				
HVC 10	300X400	10	5	30	40	4,9	0,207	3,49	0,70	HVC 10	500X1100	10	5	50	110	4,9	0,914	12,83	2,92
HVC 10	300X500	10	5	30	50	4,9	0,259	4,14	0,88	HVC 10	500X1200	10	5	50	120	4,9	0,998	13,92	3,18
HVC 10	300X600	10	5	30	60	4,9	0,311	4,80	1,06	HVC 10	500X1300	10	5	50	130	4,9	1,081	15,00	3,45
HVC 10	300X700	10	5	30	70	4,9	0,363	5,45	1,23	HVC 10	500X1400	10	5	50	140	4,9	1,164	16,08	3,71
HVC 10	300X800	10	5	30	80	4,9	0,415	6,10	1,41	HVC 10	500X1500	10	5	50	150	4,9	1,247	17,17	3,98
HVC 10	300X900	10	5	30	90	4,9	0,467	6,76	1,58	HVC 10	500X1600	10	5	50	160	4,9	1,330	18,25	4,24
HVC 10	300X1000	10	5	30	100	4,9	0,519	7,41	1,76	HVC 10	500X1700	10	5	50	170	4,9	1,413	19,39	4,51
HVC 10	300X1100	10	5	30	110	4,9	0,570	8,06	1,94	HVC 10	500X1800	10	5	50	180	4,9	1,496	20,47	4,77
HVC 10	300X1200	10	5	30	120	4,9	0,622	8,72	2,11	HVC 10	500X1900	10	5	50	190	4,9	1,579	21,55	5,04
HVC 10	300X1300	10	5	30	130	4,9	0,674	9,37	2,29	HVC 10	500X2000	10	5	50	200	4,9	1,663	22,64	5,30
HVC 10	300X1400	10	5	30	140	4,9	0,726	10,03	2,46	HVC 10	500X2100	10	5	50	210	4,9	1,746	23,72	5,57
HVC 10	300X1500	10	5	30	150	4,9	0,778	10,68	2,64	HVC 10	500X2200	10	5	50	220	4,9	1,829	24,81	5,83
HVC 10	300X1600	10	5	30	160	4,9	0,830	11,33	2,82	HVC 10	500X2300	10	5	50	230	4,9	1,912	25,89	6,10
HVC 10	300X1700	10	5	30	170	4,9	0,882	12,04	2,99	HVC 10	500X2400	10	5	50	240	4,9	1,995	26,97	6,36
HVC 10	300X1800	10	5	30	180	4,9	0,933	12,69	3,17	HVC 10	500X2500	10	5	50	250	4,9	2,078	28,06	6,63
HVC 10	300X1900	10	5	30	190	4,9	0,985	13,34	3,34	HVC 10	500X2600	10	5	50	260	4,9	2,161	29,14	6,89
HVC 10	300X2000	10	5	30	200	4,9	1,037	14,00	3,52	HVC 10	500X2700	10	5	50	270	4,9	2,244	30,22	7,16
HVC 10	300X2100	10	5	30	210	4,9	1,089	14,65	3,70	HVC 10	500X2800	10	5	50	280	4,9	2,328	31,31	7,42
HVC 10	300X2200	10	5	30	220	4,9	1,141	15,31	3,87	HVC 10	500X2900	10	5	50	290	4,9	2,411	32,39	7,69
HVC 10	300X2300	10	5	30	230	4,9	1,193	15,96	4,05	HVC 10	500X3000	10	5	50	300	4,9	2,494	33,48	7,95
HVC 10	300X2400	10	5	30	240	4,9	1,245	16,61	4,22	HVC 10	600X400	10	5	60	40	4,9	0,390	6,12	1,22
HVC 10	300X2500	10	5	30	250	4,9	1,296	17,27	4,40	HVC 10	600X500	10	5	60	50	4,9	0,488	7,42	1,53
HVC 10	300X2600	10	5	30	260	4,9	1,348	17,92	4,58	HVC 10	600X600	10	5	60	60	4,9	0,585	8,72	1,83
HVC 10	300X2700	10	5	30	270	4,9	1,400	18,57	4,75	HVC 10	600X700	10	5	60	70	4,9	0,683	10,02	2,14
HVC 10	300X2800	10	5	30	280	4,9	1,452	19,23	4,93	HVC 10	600X800	10	5	60	80	4,9	0,780	11,32	2,44
HVC 10	300X2900	10	5	30	290	4,9	1,504	19,88	5,10	HVC 10	600X900	10	5	60	90	4,9	0,878	12,62	2,75
HVC 10	300X3000	10	5	30	300	4,9	1,556	20,54	5,28	HVC 10	600X1000	10	5	60	100	4,9	0,975	13,92	3,05
HVC 10	400X400	10	5	40	40	4,9	0,271	4,37	0,87	HVC 10	600X1100	10	5	60	110	4,9	1,073	15,22	3,36
HVC 10	400X500	10	5	40	50	4,9	0,339	5,24	1,09	HVC 10	600X1200	10	5	60	120	4,9	1,171	16,52	3,66
HVC 10	400X600	10	5	40	60	4,9	0,407	6,10	1,30	HVC 10	600X1300	10	5	60	130	4,9	1,268	17,81	3,97
HVC 10	400X700	10	5	40	70	4,9	0,475	6,97	1,52	HVC 10	600X1400	10	5	60	140	4,9	1,366	19,11	4,27
HVC 10	400X800	10	5	40	80	4,9	0,542	7,84	1,74	HVC 10	600X1500	10	5	60	150	4,9	1,463	20,41	4,58
HVC 10	400X900	10	5	40	90	4,9	0,610	8,71	1,95	HVC 10	600X1600	10	5	60	160	4,9	1,561	21,71	4,88
HVC 10	400X1000	10	5	40	100	4,9	0,678	9,58	2,17	HVC 10	600X1700	10	5	60	170	4,9	1,658	23,06	5,19
HVC 10	400X1100	10	5	40	110	4,9	0,746	10,45	2,39	HVC 10	600X1800	10	5	60	180	4,9	1,756	24,36	5,49
HVC 10	400X1200	10	5	40	120	4,9	0,814	11,32	2,60	HVC 10	600X1900	10	5	60	190	4,9	1,853	25,66	5,80
HVC 10	400X1300	10	5	40	130	4,9	0,881	12,19	2,82	HVC 10	600X2000	10	5	60	200	4,9	1,951	26,96	6,10
HVC 10	400X1400	10	5	40	140	4,9	0,949	13,06	3,04	HVC 10	600X2100	10	5	60	210	4,9	2,049	28,26	6,41
HVC 10	400X1500	10	5	40	150	4,9	1,017	13,92	3,26	HVC 10	600X2200	10	5	60	220	4,9	2,146	29,56	6,71
HVC 10	400X1600	10	5	40	160	4,9	1,085	14,79	3,47	HVC 10	600X2300	10	5	60	230	4,9	2,244	30,85	7,02
HVC 10	400X1700	10	5	40	170	4,9	1,153	15,61	3,69	HVC 10	600X2400	10	5	60	240	4,9	2,341	32,15	7,32
HVC 10	400X1800	10	5	40	180	4,9	1,220	16,58	3,91	HVC 10	600X2500	10	5	60	250	4,9	2,439	33,45	7,63
HVC 10	400X1900	10	5	40	190	4,9	1,288	17,45	4,12	HVC 10	600X2600	10	5	60	260	4,9	2,536	34,75	7,93
HVC 10	400X2000	10	5	40	200	4,9	1,356	18,32	4,34	HVC 10	600X2700	10	5	60	270	4,9	2,634	36,05	8,24
HVC 10	400X2100	10	5	40	210	4,9	1,424	19,19	4,56	HVC 10	600X2800	10	5	60	280	4,9	2,731	37,35	8,54
HVC 10	400X2200	10	5	40	220	4,9	1,492	20,06	4,77	HVC 10	600X2900	10	5	60	290	4,9	2,829	38,65	8,85
HVC 10	400X2300	10	5	40	230	4,9	1,559	20,92	4,99	HVC 10	600X3000	10	5	60	300	4,9	2,926	39,95	9,15
HVC 10	400X2400	10	5	40	240	4,9	1,627	21,79	5,21	HVC 10	900X400	10	5	90	40	4,9	0,555	8,76	1,82
HVC 10	400X2500	10	5	40	250	4,9	1,695	22,66	5,43	HVC 10	900X500	10	5	90	50	4,9	0,694	10,70	2,28
HVC 10	400X2600	10	5	40	260	4,9	1,763	23,53	5,64	HVC 10	900X600	10	5	90	60	4,9	0,833	12,65	2,73
HVC 10	400X2700	10	5	40	270	4,9	1,831	24,40	5,86	HVC 10	900X700	10	5	90	70	4,9	0,972	14,59	3,19
HVC 10	400X2800	10	5	40	280	4,9	1,898	25,27	6,08	HVC 10	900X800	10	5	90	80	4,9	1,111	16,54	3,64
HVC 10	400X2900	10	5	40	290	4,9	1,966	26,14	6,29	HVC 10	900X900	10	5	90	90	4,9	1,249	18,48	4,10
HVC 10	400X3000	10	5	40	300	4,9	2,034	27,01	6,51	HVC 10	900X1000	10	5	90	100	4,9	1,388	20,42	4,55
HVC 10	500X400	10	5	50	40	4,9	0,333	5,25	1,06	HVC 10	900X1100	10	5	90	110	4,9	1,527	22,37	5,01
HVC 10	500X500	10	5	50	50	4,9	0,416	6,33	1,33	HVC 10	900X1200	10	5	90	120	4,9	1,666	24,31	5,46
HVC 10	500X600	10	5	50	60	4,9	0,499	7,41	1,59	HVC 10	900X1300	10	5	90	130	4,9	1,805	26,26	5,92
HVC 10	500X700	10	5	50	70	4,9	0,582	8,50	1,86	HVC 10	900X1400	10	5	90	140	4,9	1,944	28,20	6,37
HVC 10	500X800	10	5	50	80	4,9	0,665	9,58	2,12	HVC 10	900X1500	10	5	90	150	4,9	2,082	30,15	6,83
HVC 10	500X900	10	5	50	90	4,9	0,748	10,66	2,39	HVC 10	900X1600	10	5	90	160	4,9	2,221	32,09	7,28
HVC 10	500X1000	10	5	50	100	4,9	0,831	11,75	2,65	HVC 10	900X1700	10	5	90	170	4,9	2,360	34,08	7,74

	Тип	Межосевое расстояние, см	Линейные размеры Высота, см	размеры Длина, см	Глубина, см	Ону, кВт	Масса НЕТТО, кг	Объем воды, л
HVC 10 900X1800	10	5	90	180	4,9	2,499	36,03	8,19
HVC 10 900X1900	10	5	90	190	4,9	2,638	37,97	8,65
HVC 10 900X2000	10	5	90	200	4,9	2,777	39,92	9,10
HVC 10 900X2100	10	5	90	210	4,9	2,915	41,86	9,56
HVC 10 900X2200	10	5	90	220	4,9	3,054	43,80	10,01
HVC 10 900X2300	10	5	90	230	4,9	3,193	45,75	10,47
HVC 10 900X2400	10	5	90	240	4,9	3,332	47,69	10,92
HVC 10 900X2500	10	5	90	250	4,9	3,471	49,64	11,38
HVC 10 900X2600	10	5	90	260	4,9	3,610	51,58	11,83
HVC 10 900X2700	10	5	90	270	4,9	3,748	53,53	12,29
HVC 10 900X2800	10	5	90	280	4,9	3,887	55,47	12,74
HVC 10 900X2900	10	5	90	290	4,9	4,026	57,41	13,20
HVC 10 900X3000	10	5	90	300	4,9	4,165	59,36	13,65
HVC 20 300X400	20	5	30	40	10,4	0,382	6,19	1,41
HVC 20 300X500	20	5	30	50	10,4	0,478	7,49	1,77
HVC 20 300X600	20	5	30	60	10,4	0,574	8,79	2,12
HVC 20 300X700	20	5	30	70	10,4	0,669	10,09	2,47
HVC 20 300X800	20	5	30	80	10,4	0,765	11,39	2,82
HVC 20 300X900	20	5	30	90	10,4	0,860	12,74	3,18
HVC 20 300X1000	20	5	30	100	10,4	0,956	14,04	3,53
HVC 20 300X1100	20	5	30	110	10,4	1,051	15,34	3,88
HVC 20 300X1200	20	5	30	120	10,4	1,147	16,64	4,24
HVC 20 300X1300	20	5	30	130	10,4	1,243	17,94	4,59
HVC 20 300X1400	20	5	30	140	10,4	1,338	19,29	4,94
HVC 20 300X1500	20	5	30	150	10,4	1,434	20,59	5,30
HVC 20 300X1600	20	5	30	160	10,4	1,529	21,89	5,65
HVC 20 300X1700	20	5	30	170	10,4	1,625	23,24	6,00
HVC 20 300X1800	20	5	30	180	10,4	1,721	24,54	6,35
HVC 20 300X1900	20	5	30	190	10,4	1,816	25,89	6,71
HVC 20 300X2000	20	5	30	200	10,4	1,912	27,19	7,06
HVC 20 300X2100	20	5	30	210	10,4	2,007	28,49	7,41
HVC 20 300X2200	20	5	30	220	10,4	2,103	29,79	7,77
HVC 20 300X2300	20	5	30	230	10,4	2,198	31,09	8,12
HVC 20 300X2400	20	5	30	240	10,4	2,294	32,44	8,47
HVC 20 300X2500	20	5	30	250	10,4	2,390	33,74	8,83
HVC 20 300X2600	20	5	30	260	10,4	2,485	35,04	9,18
HVC 20 300X2700	20	5	30	270	10,4	2,581	36,34	9,53
HVC 20 300X2800	20	5	30	280	10,4	2,676	37,64	9,88
HVC 20 300X2900	20	5	30	290	10,4	2,772	38,94	10,24
HVC 20 300X3000	20	5	30	300	10,4	2,868	40,24	10,59
HVC 20 400X400	20	5	40	40	10,4	0,482	7,92	1,69
HVC 20 400X500	20	5	40	50	10,4	0,602	9,65	2,12
HVC 20 400X600	20	5	40	60	10,4	0,722	11,37	2,54
HVC 20 400X700	20	5	40	70	10,4	0,843	13,10	2,96
HVC 20 400X800	20	5	40	80	10,4	0,963	14,83	3,38
HVC 20 400X900	20	5	40	90	10,4	1,084	16,61	3,81
HVC 20 400X1000	20	5	40	100	10,4	1,204	18,33	4,23
HVC 20 400X1100	20	5	40	110	10,4	1,324	20,06	4,65
HVC 20 400X1200	20	5	40	120	10,4	1,445	21,79	5,08
HVC 20 400X1300	20	5	40	130	10,4	1,565	23,51	5,50
HVC 20 400X1400	20	5	40	140	10,4	1,686	25,29	5,92
HVC 20 400X1500	20	5	40	150	10,4	1,806	27,02	6,35
HVC 20 400X1600	20	5	40	160	10,4	1,927	28,75	6,77
HVC 20 400X1700	20	5	40	170	10,4	2,047	30,52	7,19
HVC 20 400X1800	20	5	40	180	10,4	2,167	32,25	7,61
HVC 20 400X1900	20	5	40	190	10,4	2,288	34,03	8,04
HVC 20 400X2000	20	5	40	200	10,4	2,408	35,76	8,46
HVC 20 400X2100	20	5	40	210	10,4	2,529	37,48	8,88
HVC 20 400X2200	20	5	40	220	10,4	2,649	39,21	9,31
HVC 20 400X2300	20	5	40	230	10,4	2,769	40,94	9,73
HVC 20 400X2400	20	5	40	240	10,4	2,890	42,72	10,15
HVC 20 400X2500	20	5	40	250	10,4	3,010	44,44	10,58
HVC 20 400X2600	20	5	40	260	10,4	3,131	46,17	11,00
HVC 20 400X2700	20	5	40	270	10,4	3,251	47,90	11,42
HVC 20 400X2800	20	5	40	280	10,4	3,371	49,63	11,84
HVC 20 400X2900	20	5	40	290	10,4	3,492	51,35	12,27
HVC 20 400X3000	20	5	40	300	10,4	3,612	53,08	12,69
HVC 20 500X400	20	5	50	40	10,4	0,575	9,65	2,12
HVC 20 500X500	20	5	50	50	10,4	0,719	11,80	2,66
HVC 20 500X600	20	5	50	60	10,4	0,863	13,96	3,19
HVC 20 500X700	20	5	50	70	10,4	1,007	16,11	3,72

	Тип	Межосевое расстояние, см	Линейные размеры Высота, см	размеры Длина, см	Глубина, см	Ону, кВт	Масса НЕТТО, кг	Объем воды, л
HVC 20 500X800	20	5	50	80	10,4	1,151	18,27	4,25
HVC 20 500X900	20	5	50	90	10,4	1,294	20,47	4,78
HVC 20 500X1000	20	5	50	100	10,4	1,438	22,63	5,31
HVC 20 500X1100	20	5	50	110	10,4	1,582	24,78	5,84
HVC 20 500X1200	20	5	50	120	10,4	1,726	26,94	6,37
HVC 20 500X1300	20	5	50	130	10,4	1,870	29,09	6,90
HVC 20 500X1400	20	5	50	140	10,4	2,014	31,30	7,43
HVC 20 500X1500	20	5	50	150	10,4	2,157	33,45	7,97
HVC 20 500X1600	20	5	50	160	10,4	2,301	35,61	8,50
HVC 20 500X1700	20	5	50	170	10,4	2,445	37,81	9,03
HVC 20 500X1800	20	5	50	180	10,4	2,589	39,97	9,56
HVC 20 500X1900	20	5	50	190	10,4	2,733	42,17	10,09
HVC 20 500X2000	20	5	50	200	10,4	2,877	44,33	10,62
HVC 20 500X2100	20	5	50	210	10,4	3,020	46,48	11,15
HVC 20 500X2200	20	5	50	220	10,4	3,164	48,63	11,68
HVC 20 500X2300	20	5	50	230	10,4	3,308	50,79	12,21
HVC 20 500X2400	20	5	50	240	10,4	3,452	53,00	12,74
HVC 20 500X2500	20	5	50	250	10,4	3,596	55,15	13,28
HVC 20 500X2600	20	5	50	260	10,4	3,740	57,30	13,81
HVC 20 500X2700	20	5	50	270	10,4	3,883	59,46	14,34
HVC 20 500X2800	20	5	50	280	10,4	4,027	61,61	14,87
HVC 20 500X2900	20	5	50	290	10,4	4,171	63,77	15,40
HVC 20 500X3000	20	5	50	300	10,4	4,315	65,92	15,93
HVC 20 600X400	20	5	60	40	10,4	0,663	11,38	2,40
HVC 20 600X500	20	5	60	50	10,4	0,829	13,96	3,00
HVC 20 600X600	20	5	60	60	10,4	0,995	16,54	3,60
HVC 20 600X700	20	5	60	70	10,4	1,161	19,12	4,20
HVC 20 600X800	20	5	60	80	10,4	1,327	21,70	4,80
HVC 20 600X900	20	5	60	90	10,4	1,493	24,34	5,40
HVC 20 600X1000	20	5	60	100	10,4	1,658	26,92	6,00
HVC 20 600X1100	20	5	60	110	10,4	1,824	29,50	6,60
HVC 20 600X1200	20	5	60	120	10,4	1,990	32,08	7,20
HVC 20 600X1300	20	5	60	130	10,4	2,156	34,67	7,80
HVC 20 600X1400	20	5	60	140	10,4	2,322	37,30	8,40
HVC 20 600X1500	20	5	60	150	10,4	2,488	39,88	9,00
HVC 20 600X1600	20	5	60	160	10,4	2,654	42,46	9,60
HVC 20 600X1700	20	5	60	170	10,4	2,819	45,10	10,20
HVC 20 600X1800	20	5	60	180	10,4	2,985	47,68	10,80
HVC 20 600X1900	20	5	60	190	10,4	3,151	50,31	11,40
HVC 20 600X2000	20	5	60	200	10,4	3,317	52,89	12,00
HVC 20 600X2100	20	5	60	210	10,4	3,483	55,48	12,60
HVC 20 600X2200	20	5	60	220	10,4	3,649	58,06	13,20
HVC 20 600X2300	20	5	60	230	10,4	3,814	60,64	13,80
HVC 20 600X2400	20	5	60	240	10,4	3,980	63,27	14,40
HVC 20 600X2500	20	5	60	250	10,4	4,146	65,86	15,00
HVC 20 600X2600	20	5	60	260	10,4	4,312	68,44	15,60
HVC 20 600X2700	20	5	60	270	10,4	4,478	71,02	16,20
HVC 20 600X2800	20	5	60	280	10,4	4,644	73,60	16,80
HVC 20 600X2900	20	5	60	290	10,4	4,810	76,18	17,40
HVC 20 600X3000	20	5	60	300	10,4	4,975	78,77	18,00
HVC 20 900X400	20	5	90	40	10,4	0,913	16,56	3,84
HVC 20 900X500	20	5	90	50	10,4	1,141	20,42	4,80
HVC 20 900X600	20	5	90	60	10,4	1,369	24,29	5,76
HVC 20 900X700	20	5	90	70	10,4	1,597	28,15	6,72
HVC 20 900X800	20	5	90	80	10,4	1,825	32,02	7,68
HVC 20 900X900	20	5	90	90	10,4	2,053	35,93	8,64
HVC 20 900X1000	20	5	90	100	10,4	2,282	39,80	9,60
HVC 20 900X1100	20	5	90	110	10,4	2,510	43,66	10,56
HVC 20 900X1200	20	5	90	120	10,4	2,738	47,53	11,52
HVC 20 900X1300	20	5	90	130	10,4	2,966	51,39	12,48
HVC 20 900X1400	20	5	90	140	10,4	3,194	55,31	13,44
HVC 20 900X1500	20	5	90	150	10,4	3,422	59,17	14,40
HVC 20 900X1600	20	5	90	160	10,4	3,651	63,04	15,36
HVC 20 900X1700	20	5	90	170	10,4	3,879	66,95	16,32
HVC 20 900X1800	20	5	90	180	10,4	4,107	70,82	17,28



3.3. Формула расчета теплоотдачи при  $\Delta t$ , отличной от 70 °С:

$$Q = Q (\Delta T = 70 \text{ }^\circ\text{C}) * (\Delta T / 70 \text{ }^\circ\text{C}) n$$

где  $\Delta T$  – разность между температурой теплоносителя (средняя между температурой на входе и на выходе из радиатора) и температурой воздуха в помещении, коэффициент  $n=1,3\pm 0,03$  (в зависимости от типа радиатора)

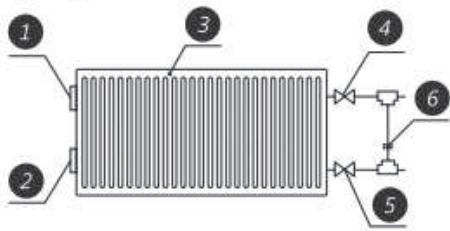
## 4. МОНТАЖ РАДИАТОРА

- 4.1. Монтаж радиаторов Heaton должны производить специализированные монтажные организации, имеющие лицензию на проведение строительно-монтажных работ при наличии разрешения от эксплуатирующей организации. Не рекомендуется удалять защитную упаковку во время монтажа и до окончания общестроительных работ.
- 4.2. Установка осуществляется на плоских стенах, при помощи кронштейнов, входящих в комплект.
- 4.3. Рекомендуемая длина прибора должна соответствовать длине светового проема (не менее 75 % длины подоконника)
- 4.4. Минимальное расстояние от стены до радиатора — С и VC — 24,5 мм., HC и HVC — 60 мм
- 4.5. Минимальное расстояние от верхней части ниши или подоконника до верха радиатора — 50 мм
- 4.6. Минимальное расстояние от пола до низа радиатора — С и VC — 60 мм, HC и HVC – 100 мм
- 4.7. При монтаже радиатора рекомендуется установка запорно-регулирующей арматуры, предназначенной для регулирования теплоотдачи отопительного прибора, а также для отключения радиатора от магистрали отопления. Запрещается устанавливать терморегулирующие клапаны (вентили) без установки байпаса (перемычки) в однотрубных системах отопления.
- 4.8. В каждый радиатор устанавливается воздухоотводчик (кран Маевского) в верхнее резьбовое отверстие радиатора.
- 4.9. При необходимости подтянуть термостатический вентиль, входящий в комплектацию радиаторов VC и HVC.
- 4.10. По окончании монтажа должны быть проведены испытания смонтированного радиатора с составлением акта ввода радиатора в эксплуатацию.
- 4.11. Схема подключения к трубопроводу.



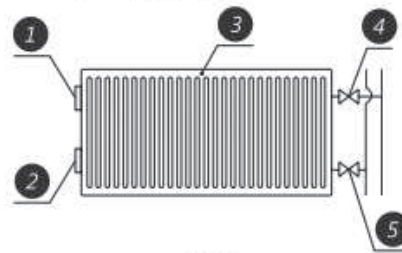
**Схема монтажа радиатора исполнения Compact (C), Hygiene Compact (HC)**

а) для однотрубных систем



- 1. Воздухоотводный клапан.
- 2. Заглушка.
- 3. Радиатор.
- 4. Вентиль.

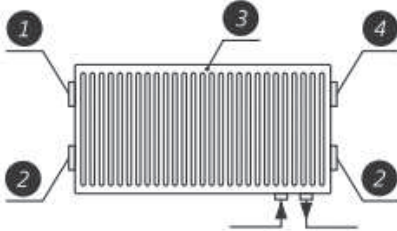
б) для двухтрубных систем



- 5. Задвижка.
- 6. Перемычка.

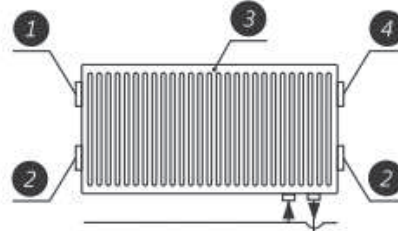
**Схема монтажа радиатора исполнения Ventil Compact (VC), Hygiene Ventil Compact (HVC)**

а) для однотрубных систем



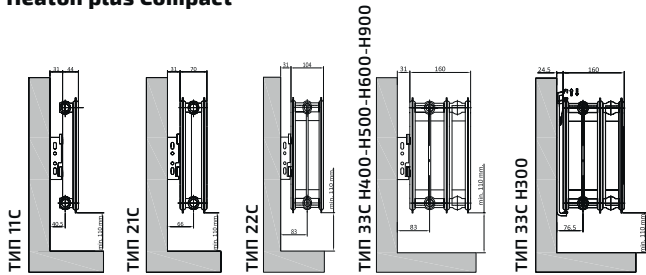
- 1. Воздухоотводный клапан.
- 2. Заглушка.
- 3. Радиатор.

б) для двухтрубных систем

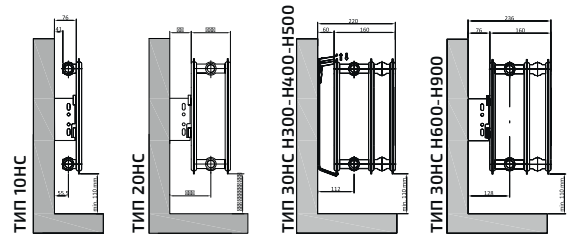


- 3. Радиатор.
- 4. Термостатическая вентильная вставка.

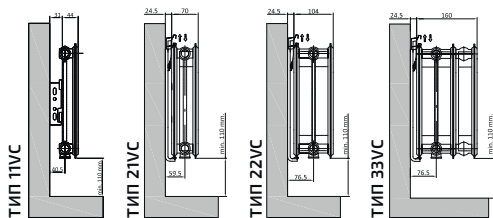
**Heaton plus Compact**



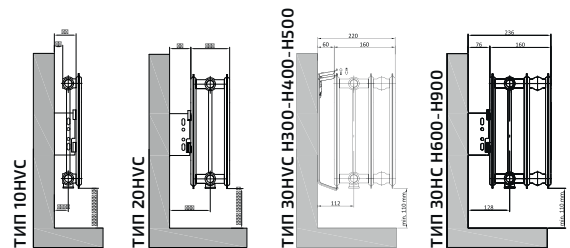
**Heaton plus Hygiene Compact**



**Heaton plus Ventil Compact**



**Heaton plus Hygiene Ventil Compact**



## **5. ЭКСПЛУАТАЦИЯ РАДИАТОРА И ТЕХНИЧЕСКОЕ ОБСЛУЖИВАНИЕ**

- 5.1. Проектирование, монтаж и эксплуатация системы отопления должны осуществляться в соответствии с требованиями СНиП 41.01-2003. Радиаторы Heaton могут устанавливаться как в однотрубных, так и в двухтрубных системах отопления с трубами стальными, медными, металлополимерными или с трубами из сшитого полиэтилена с антидиффузионной защитой. Эксплуатация радиаторов Heaton допускается только в закрытых независимых системах отопления.
- 5.2. В течение всего периода эксплуатации радиатор Heaton должен быть заполнен водой (теплоносителем), отвечающим требованиям «Правил технической эксплуатации электрических станций и сетей Российской Федерации» (Приказ МИНЭНЕРГО РФ №229 от 19 июня 2013 года).
- 5.3. Отопительные приборы, находящиеся в эксплуатации, должны быть заполнены водой как в отопительные, так и в межотопительные периоды. В аварийных и ремонтных случаях допускается слив воды из системы отопления на срок, минимально необходимый для устранения аварии и проведения ремонтных работ, но не более чем на 15 суток.
- 5.4. Использование отопительных приборов в качестве токоведущих и заземляющих устройств не допускается. Так же не допускается использование отопительных приборов (радиаторов) в системах парового отопления, системах, где теплоносителем служит вода, имеющая в своем составе агрессивные компоненты и в помещениях с агрессивной воздушной средой.
- 5.5. В течение эксплуатации прибора рекомендуется регулярно очищать поверхность панелей и внутреннюю часть от загрязнений.
- 5.6. При необходимости следует удалять воздух из прибора при помощи воздухоотводчика (крана Маевского). Не допускается резкое открывание запорных вентилей на подводках к радиатору во избежание гидравлического удара.

## **6. ТРАНСПОРТИРОВКА, ХРАНЕНИЕ И УТИЛИЗАЦИЯ**

- 6.1. Транспортирование радиаторов допускается любыми видами транспорта с соблюдением мер по предотвращению механических воздействий на радиаторы, а также попадания влаги, химических веществ и воздействия прямых солнечных лучей (ультрафиолетового излучения). Рекомендуется транспортировать радиаторы в закрытом фургоне в заводской упаковке, на паллетах с закреплением транспортировочными ремнями. Касание транспортировочными ремнями непосредственно радиаторов в заводской упаковке не допускается.
- 6.2. Складевать и хранить радиаторы необходимо в сухих закрытых помещениях, исключающих попадание влаги, химических веществ и прямых солнечных лучей (ультрафиолетового излучения) на лакокрасочное покрытие, при температуре не ниже 0 °С.
- 6.3. До ввода в эксплуатацию радиаторы должны находиться в заводской упаковке.

- 6.4. Утилизация радиаторов производится в порядке, установленном Федеральным законом «Об отходах производства и потребления» от 24.06.1998 N 89-ФЗ, а также другими российскими и региональными нормами, актами, правилами, распоряжениями, принятыми для реализации указанного Закона.

## **7. ГАРАНТИЯ**

- 7.1. На радиаторы Heaton предоставляется гарантия - 10 лет со дня продажи.
- 7.2. Срок службы радиатора при соблюдении всех правил, указанных в паспорте, составляет не менее 25 лет.
- 7.3. Гарантия распространяется на дефекты, возникшие по вине завода-изготовителя. Претензии по гарантии не принимаются в случае несоблюдения условий по назначению и эксплуатации радиатора, а также условий транспортировки и хранения, указанных в настоящем паспорте.
- 7.4. В спорных случаях претензии по качеству продукции принимаются от покупателя при предъявлении следующих документов:
- Подробного заявления с указанием паспортных данных заявителя или реквизитов организации, адреса, даты и времени обнаружения дефекта, координат монтажной организации, установившей и испытывавшей радиатор после установки;
  - Копии лицензии монтажной организации;
  - Копии акта о вводе радиатора в эксплуатацию с указанием величины испытательного давления;
  - Документа, подтверждающего покупку радиатора;
  - Оригинала паспорта радиатора с подписью потребителя.

## **8. КОМПЛЕКТНОСТЬ**

- Радиатор в упаковке — 1 шт.;
- Комплект L-образных настенных креплений для радиаторов с боковым подключением — 2шт (для радиаторов длиной 180 см и более — 3 шт), для радиаторов типа 30(Н300, Н400, Н500) и 33(Н300) - комплект пружинных консольных креплений;
- Комплект пружинных консольных креплений для всех радиаторов с нижним подключением — 2шт (для радиаторов длиной 180 см и более — 3 шт), для радиаторов типа 10, 11, 20, 30 (Н600, Н900) — комплект L-образных настенных креплений;
- Предустановленный термостатический вентиль для всех радиаторов с нижним подключением;
- Воздухоотводчик (кран Маевского) — 1 шт.;
- Заглушка — 1 шт. для радиаторов с боковым подключением, 2 шт. для радиаторов с нижним подключением;
- Паспорт — 1 шт.

## 9. НАИМЕНОВАНИЕ И АДРЕС ИЗГОТОВИТЕЛЯ

Изготовлено по заказу ООО «Сантехкомплект»

142701, Московская область, г.о. Ленинский, г. Видное, Белокаменное шоссе д.1, корп. 4, пом. 50 тел. +7 495 645 00 00  
email: info@santech.ru

**Изготовитель:**

«ELBA BASINÇLI DÖKÜM SANAYİ A.Ş.», место нахождения ТУРЦИЯ, Organize Sanayi Bölgesi, III. Kısım. Mustafa Çapra Caddesi No:8 MANİSA

Сайт: www.heaton.ru

С условиями установки и эксплуатации радиаторов ознакомлен (а):  
Претензий по товарному виду радиаторов не имею

\_\_\_\_\_ 202\_\_ г.      Подпись \_\_\_\_\_

### ГАРАНТИЙНЫЙ ТАЛОН РАДИАТОР СТАЛЬНОЙ ПАНЕЛЬНЫЙ HEATON

Номер сертификата: РОСС RU С-TR.АГ16.В.00194/20

Срок действия сертификата: с 12.03.2020 по 11.03.2025

Сведения о приемке отопительного прибора службой  
технического контроля.

Тип (артикул, модель) \_\_\_\_\_

Дата выпуска/серийный номер \_\_\_\_\_

Дата и место продажи \_\_\_\_\_

Продавец (Поставщик) \_\_\_\_\_



Штамп  
торгующей  
(поставляющей)  
организации